

Tämä piirustus on vahvistettu noudattavaksi Vantaan rakennusvalvontaviraston päällikön päätöksellä

S.Y.C. kuun 30. pnä 19 92

S 791

*Olavi Kinnunen*  
 päätöspöytäkirjanpitiäjä

①

②

③

aita rajalla  
 tukimuur  
 970,23  
 TT  
 e = 0,6  
 A = 7,863 m<sup>2</sup>

I + 56,900  
 II + 60,400

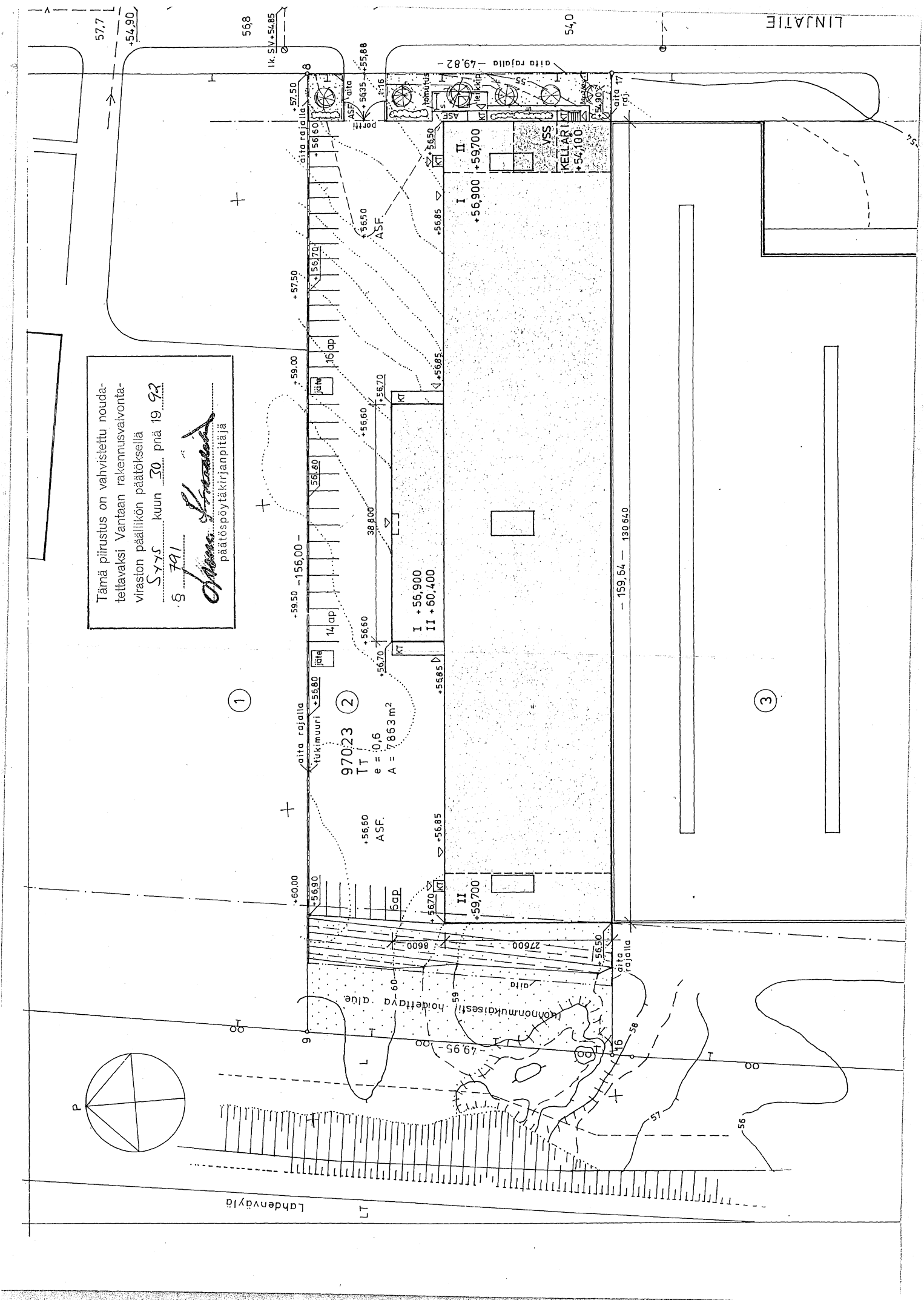
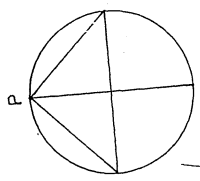
I + 56,900  
 II + 59,700

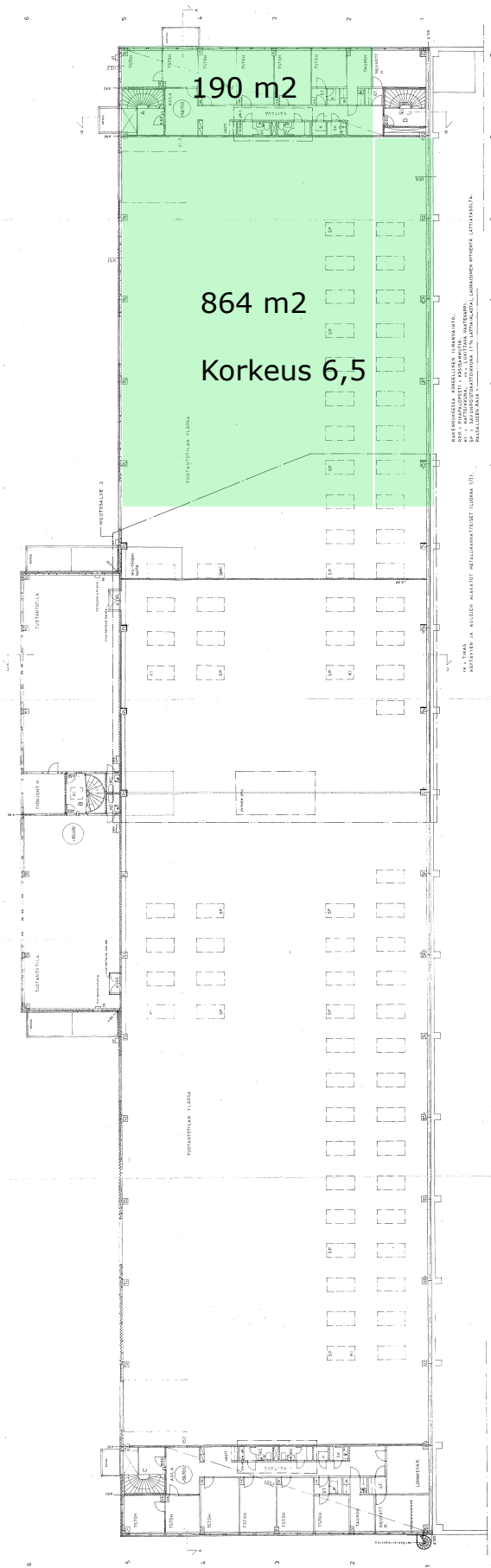
VSS  
 KELLARI  
 + 54,100

LINJATIE

Lahdenväylä

LT





17/00027/2		418	
Kuusi	2. kerros	1000	
 <b>Mikko &amp; Piippo</b> 15 N Arkkitehtitoimisto			

Rakennusvalvontavirasto  
 Rakennusvalvonta  
 Rakennusvalvontayksikkö  
 P.O. Box 100  
 00010 Helsinki  
 Finland, A.L. P.O. Box 100

RAKENNUSKORJAUKSEN KÄSIKIRJA  
 1. KÄSIKIRJA  
 2. KÄSIKIRJA  
 3. KÄSIKIRJA  
 4. KÄSIKIRJA  
 5. KÄSIKIRJA  
 6. KÄSIKIRJA

KÄSIKIRJA  
 KÄSIKIRJA  
 KÄSIKIRJA  
 KÄSIKIRJA  
 KÄSIKIRJA  
 KÄSIKIRJA

KÄSIKIRJA  
 KÄSIKIRJA  
 KÄSIKIRJA  
 KÄSIKIRJA  
 KÄSIKIRJA

KÄSIKIRJA  
 KÄSIKIRJA  
 KÄSIKIRJA  
 KÄSIKIRJA  
 KÄSIKIRJA

KÄSIKIRJA  
 KÄSIKIRJA  
 KÄSIKIRJA  
 KÄSIKIRJA  
 KÄSIKIRJA

KÄSIKIRJA  
 KÄSIKIRJA  
 KÄSIKIRJA  
 KÄSIKIRJA  
 KÄSIKIRJA

KÄSIKIRJA  
 KÄSIKIRJA  
 KÄSIKIRJA  
 KÄSIKIRJA  
 KÄSIKIRJA

KÄSIKIRJA  
 KÄSIKIRJA  
 KÄSIKIRJA  
 KÄSIKIRJA  
 KÄSIKIRJA

