







VASAMAPUISTO

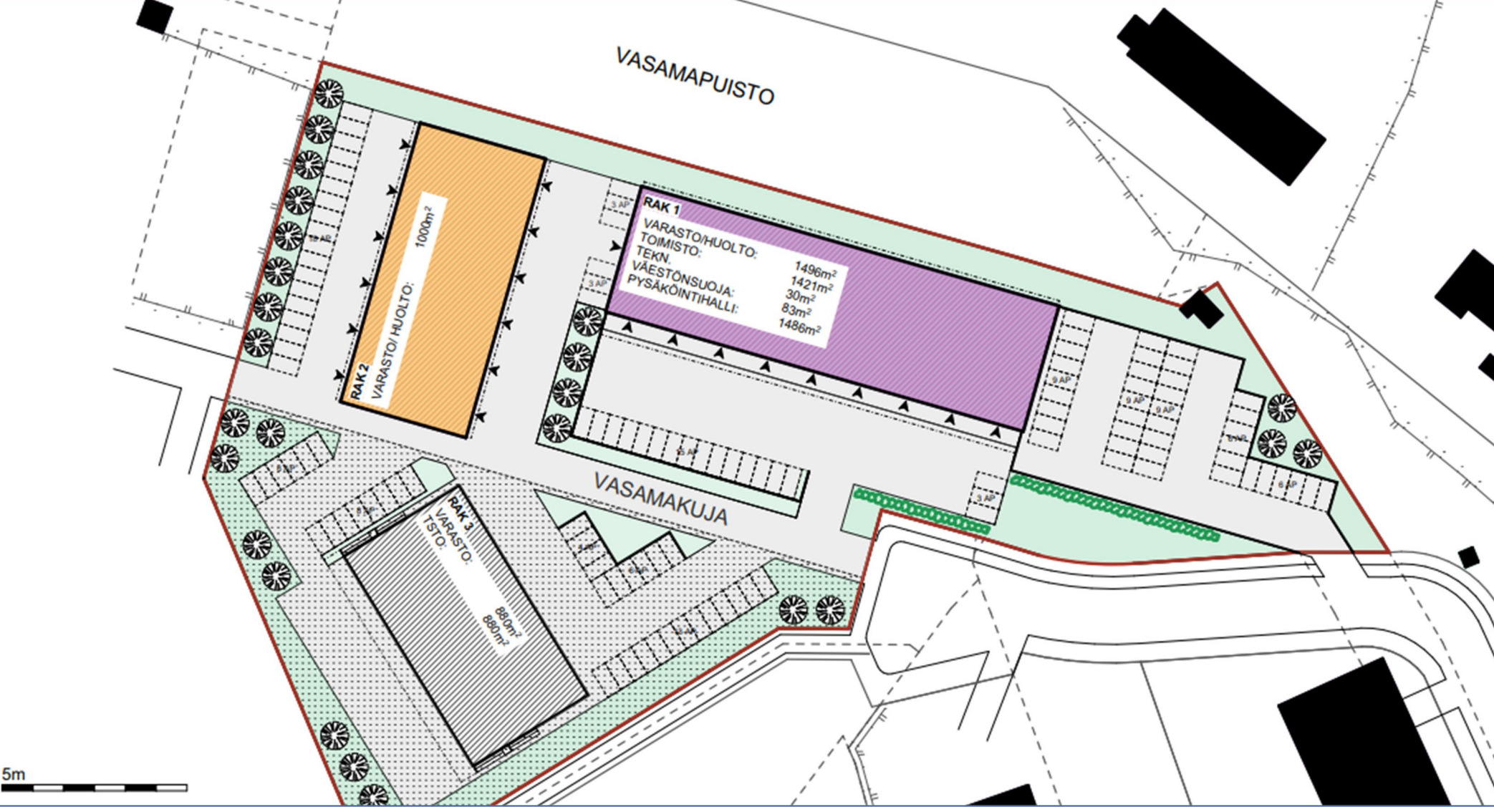
RAK 2
VARASTOI/HUOLTO:
1000m²

RAK 1
VARASTOI/HUOLTO: 1496m²
TOIMISTO: 1421m²
TEKN. VÄESTÖNSUOJA: 30m²
PYSÄKÖINTIHALLI: 83m²
1486m²

RAK 3
VARASTOI:
880m²
TSTO: 880m²

VASAMAKUJA

5m



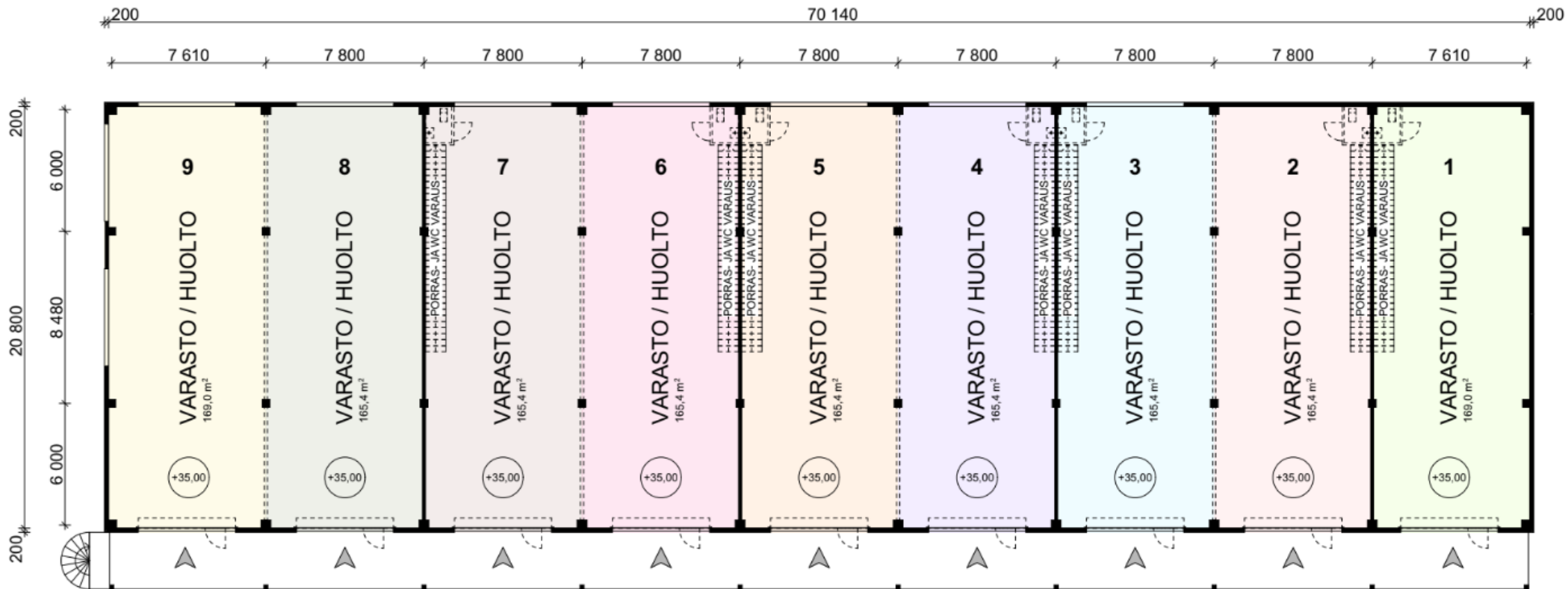
RAKENNUS 1 (2900 krm²)

- ❖ 1. kerroksessa (katutasossa) on yhdeksän 165 m² :n kokoisia varasto- ja huoltotiloja, jotka ovat myös yhdistettävissä suuremmiksi kokonaisuuksiksi. Kerroksen vapaa korkeus on 5 m. Kaikki tilat ovat varusteltu ikkuna-aukollisilla ja käyntiovellisilla nosto-ovilla.
- ❖ 2. kerroksessa on 13 kpl 25–165 m² :n kokoisia toimistotiloja, jotka ovat yhdistettävissä suuremmiksi kokonaisuuksiksi. Kerroksen vapaa korkeus on 4 m.
- ❖ Parkkihalli, jossa on 40 vapaata vuokrattavaa autopaikkaa.
- ❖ Katutason varastotilat on mahdollista yhdistää myös 2. kerroksen toimistotiloihin sisäportaikolla.

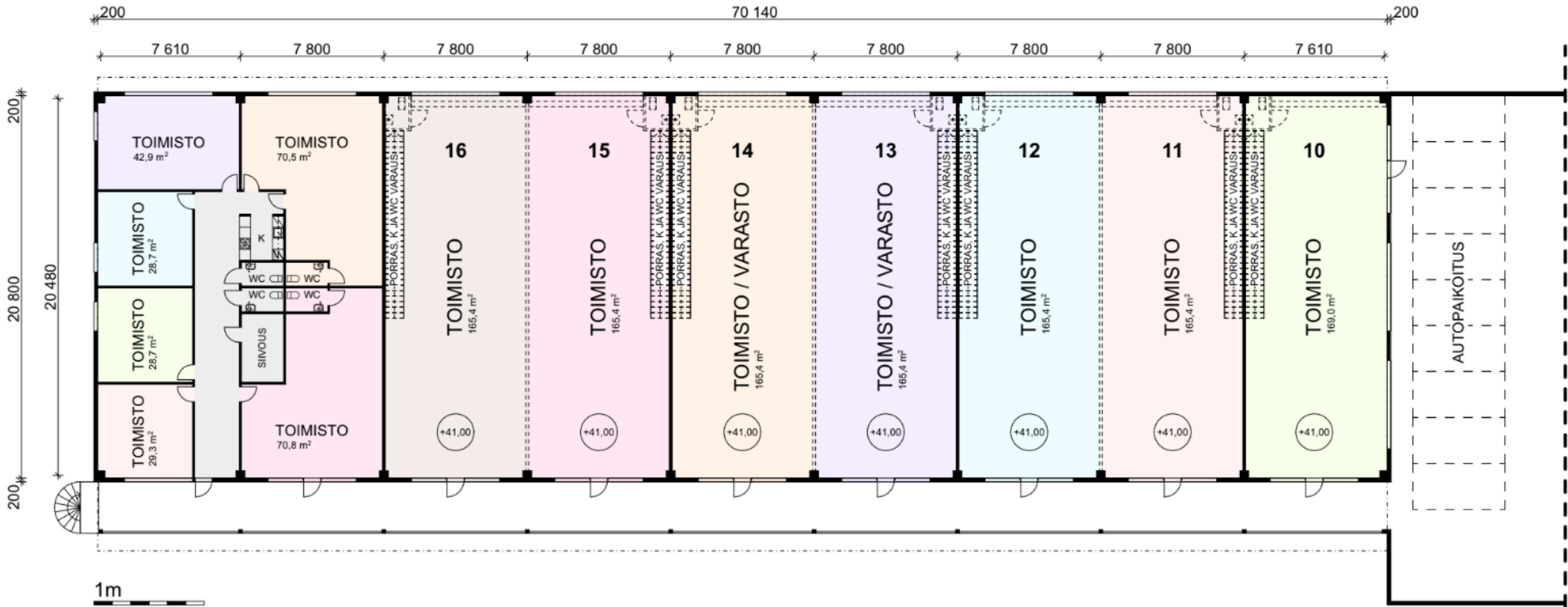
RAKENNUS 2 (1000 krm²)

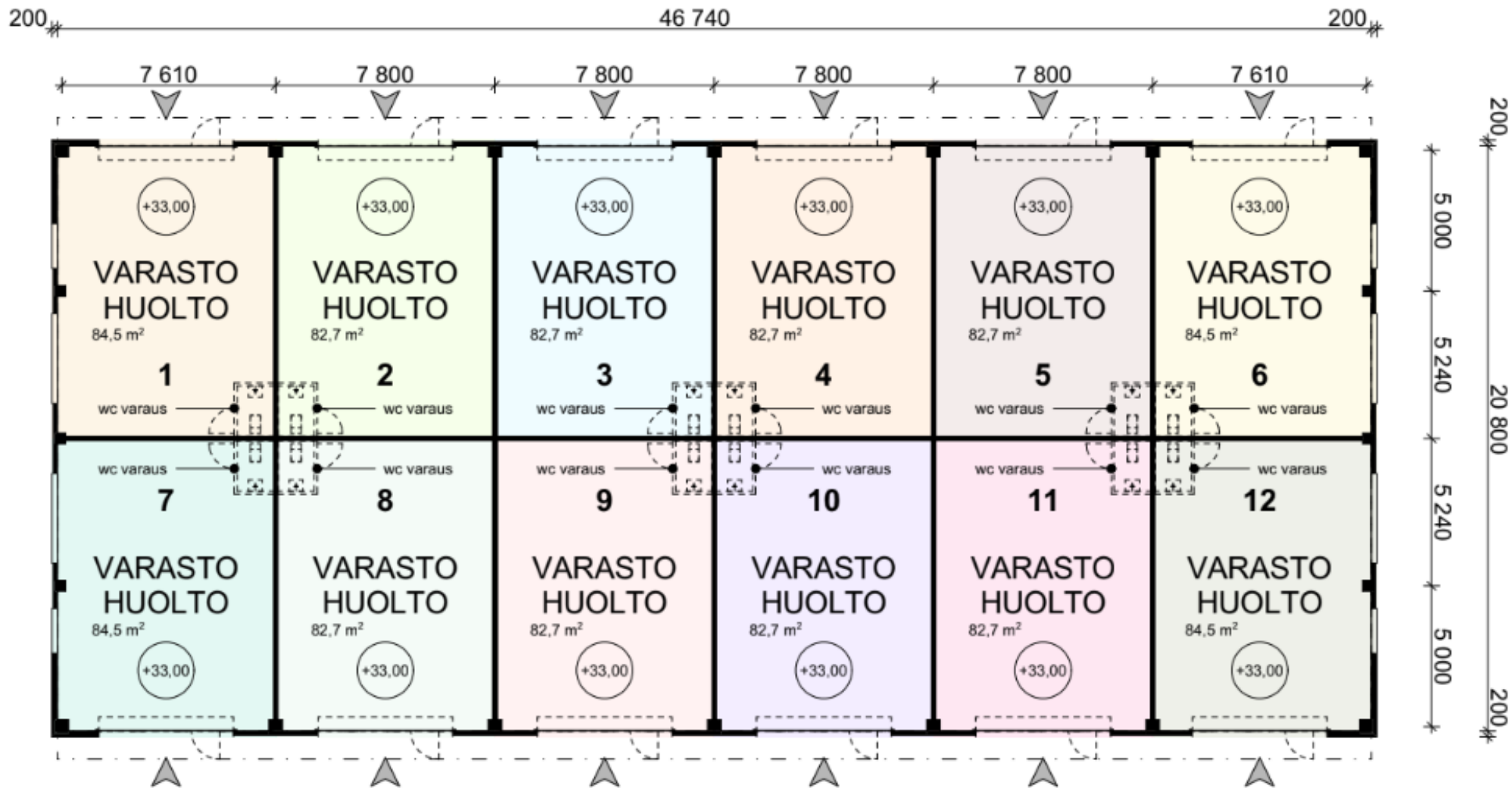
- ❖ 1. kerroksessa (katutasossa) on 12 kpl 84,5 m² :n kokoisia varasto- ja huoltotiloja, jotka ovat yhdistettävissä suuremmiksi läpiajettaviksi kokonaisuuksiksi. Kerroksen vapaa korkeus on 6 m.
- ❖ Kaikki tilat ovat varusteltu ikkuna-aukollisilla ja käyntiovellisilla nosto-ovilla.

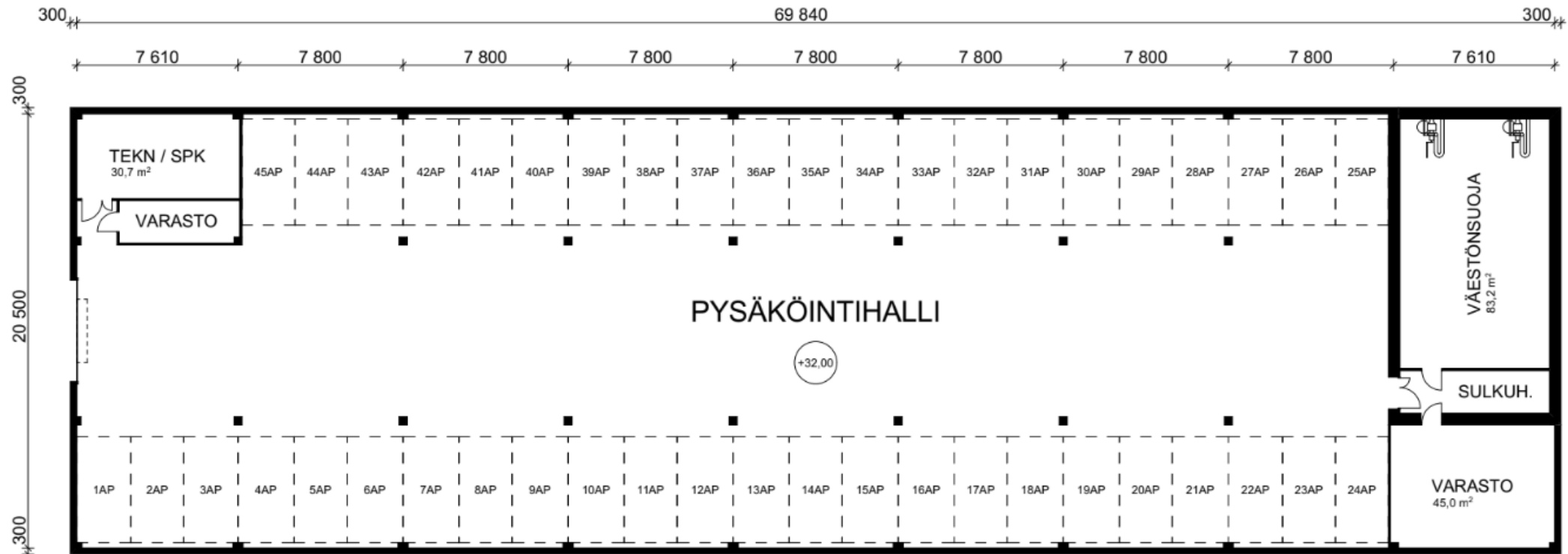
Rakennus 1 ak



Rakennus 1 yk







AUTOHALLIPAIKAT

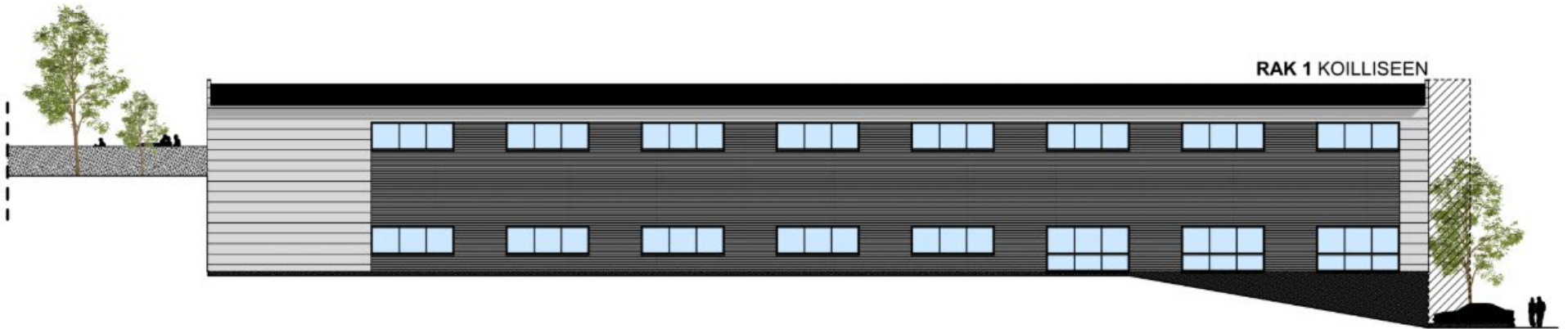
Vuokrattavat autopaikat 120 €/kk, alv 0%

Hallin korkeus 2,1 m

RAK 1 LOUNAASEEN



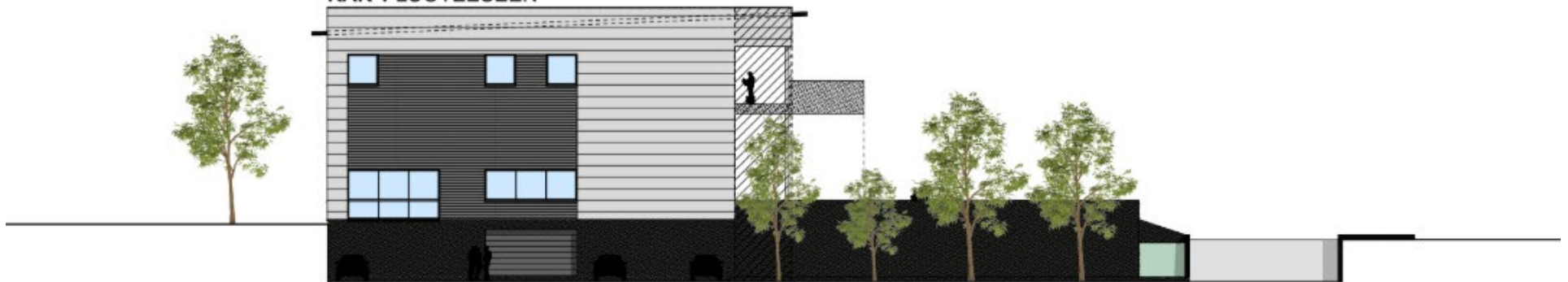
RAK 1 KOILLISEEN

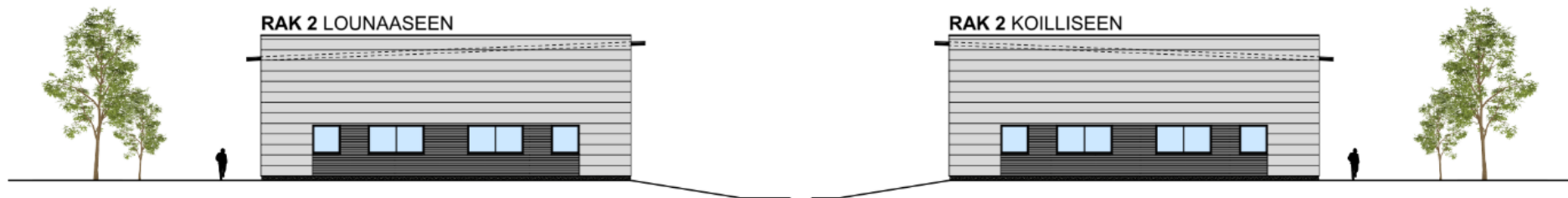


RAK 1 KAAKKOON



RAK 1 LUOTEeseen





VASAMAKUJA 11

RAKENNUSTAPASELOSTUS

Rakennuspaikka

Rakennettava kohde sijaitsee Vantaalla kiinteistöllä 41-269-1, osoitteessa Vasamakuja 11, 01740 Vantaa. Kahden rakennuksen kokonaisuus muodostuu varasto- ja toimitiloista.

Alapohja, välipohja, yläpohja ja vesikatto

Rakennuksen runko perustetaan paalujen varaan, alapohja maanvarainen solumuovieristeinen teräsbetoni-laatta ja rakennusten yläpohjat ja välipohjat ovat betonirakenteisia. Vesikatto on kertopuurakenteinen suurlementtikatto. Katemateriaalina on pvc-kate.

Ulko- ja väliseinät, runko

Rakennuksen 1. rakenteellisen pysäköinnin ulkoseinät ovat teräsbetonielementtejä, muutoin ulkoseinät ovat Pir-elementtejä ja kantavana runkona teräsbetonipilarit ja palkit. Rakennuksen 2. kantava runko muodostuu liimapuuelementeistä. Sokkelit ovat teräsbetonia. Tilojen väliset seinät ovat palotekniset määräykset täyttäviä peltipinnoitteisia kivillaydin elementtejä. Toimisto-osien ulkoseinien sisäpinnat ovat maalattuja kipsilevypintoja. Kevyet väliseinät tehdään pääosin peltirankaisina kipsilevyseininä. Märkätilojen seinät ovat vedeneristettyjä levyseiniä määräysten mukaisesti.

Ikkunat

Rakennuksien ikkunat ovat kolminkertaisia, tuuletusikkunat sisäänaukeavia (MSE) puu-alumiini-ikkunoita tai kiinteitä alumiinijärjestelmäikkunoita.

Ovet

Tilojen ulko-ovet ovat ulosaukeavia tehdaskäsiteltyjä vakio-ovia. Väliovet ovat tehdasmaalattuja valkoisia laakaovia. Nosto-ovet ovat ikkunallisia ja varustettu käyntiovella.

WC

Varusteena on wc-istuin, peili, allas ja hana bidesuihkulla. Sekoittajat ovat yksioteseikoittajia. WC:ssä seinät on laatoitettu/maalattu.

Kalusteet

Keittiökaluusteet ja komerot ovat tehdasvalmisteisia vakiokalusteita.

Kalusteiden ovet ovat melamiiniovia. Työtasot ovat laminaattipintaisia. Keittiöiden pesualtaat ovat terästä. Kalusteet toteutetaan erillisen tilauksen ja kalustesuunnitelman mukaisesti.

Lämmitys, ilmanvaihto ja vedenmittaus

Rakennuksissa on tilakohtaisesti säätyvä vesikiertoinen lattialämmitys, lämmöntuotto maalämmöllä. Veden kulutus mitataan huoneistokohtaisella vesimittarilla.

Sähköasennukset

Tiloissa on tavanomainen sähkövarustus.

Antenni- ja puhelinpisteet

Tiloissa on antenni- ja laajakaista- tietoliikennevalmius

Autopaikat

Kohteesta vuokrataan lämpimästä pysäköintihallista 45 autopaikkaa.

Kohteen tiloihin kuuluvat autopaikat jakautuvat seuraavasti. Rakennus 2, tilat 1-12; 1ap/tila ja rakennus 1, tilat 1-18 2ap/tila. Lisäksi yhtiön hallintaan jää 2 vieraspaikkaa, joista yksi on invapaikka. Autopaikkojen lämmityspistokkeiden kulutussähköstä vastaa yhtiö ja se kuuluu paikan hoitovastikkeeseen.

Ulkoalueet ja -varusteet

Rakennuksen 1. toisen kerroksen sisääntulokäytävän tasot tehdään betonilaatalla, autopaikka-alue asfaltoidaan. Pihoihin istutetaan pensaita asemapiirustuksen mukaisesti, nurmialueet kylvetään nurmelle.

Tämä rakennustapaselostus perustuu laatimisajan 13.6.2019 suunnitelmiin. Oikeus muutoksiin pidätetään.

RAK 1		m2	Nettovuokra	Bruttovuokra
1	Varasto / tuAL. VARAUS	165	2067	2398
2	Varasto / tuAL. VARAUS	165	2232	2563
3	Varasto / tuAL. VARAUS	165	2232	2563
4	Varasto / tuotanto	165	2232	2563
5	Varasto / tuotanto	165	2232	2563
6	Varasto / tuotanto	165	2232	2563
7	Varasto / tuotanto	165	2232	2563
8	Varasto / tuotanto	165	2232	2563
9	Varasto / tuotVARATTU	165	2398	2728
10	Toimisto AL. VARAUS	165	2398	2728
11	Toimisto	165	2232	2563
12	Toimisto	165	2232	2563
13	Varasto / tuotanto	165	2232	2563
14	Varasto / tuotanto	165	2232	2563
15	Varasto / tuotanto	165	2232	2563
16	Varasto / tuotanto	165	2232	2563
17	Toimisto VARATTU	70	1123	1263
18	Toimisto VARATTU	71	1128	1269
19	Toimisto VARATTU	43	729	815
20	Toimisto VARATTU	25	450	500
21	Toimisto VARATTU	25	450	500
22	Toimisto VARATTU	25	450	500

RAK 2		m2	Nettovuokra	Bruttovuokra
1	Varasto / tuotanto	84	1218	1386
2	Varasto / tuotanto	84	1218	1386
3	Varasto / tuotanto	84	1134	1302
4	Varasto / tuotanto	84	1134	1302
5	Varasto / tuotanto	84	1050	1218
6	Varasto / tuotanto	84	1050	1218
7	Varasto / tuotanto	84	1050	1218
8	Varasto / tuotanto	84	1050	1218
9	Varasto / tuotanto	84	1134	1302
10	Varasto / tuotanto	84	1134	1302
11	Varasto / tuotanto	84	1218	1386
12	Varasto / tuotanto	84	1218	1386