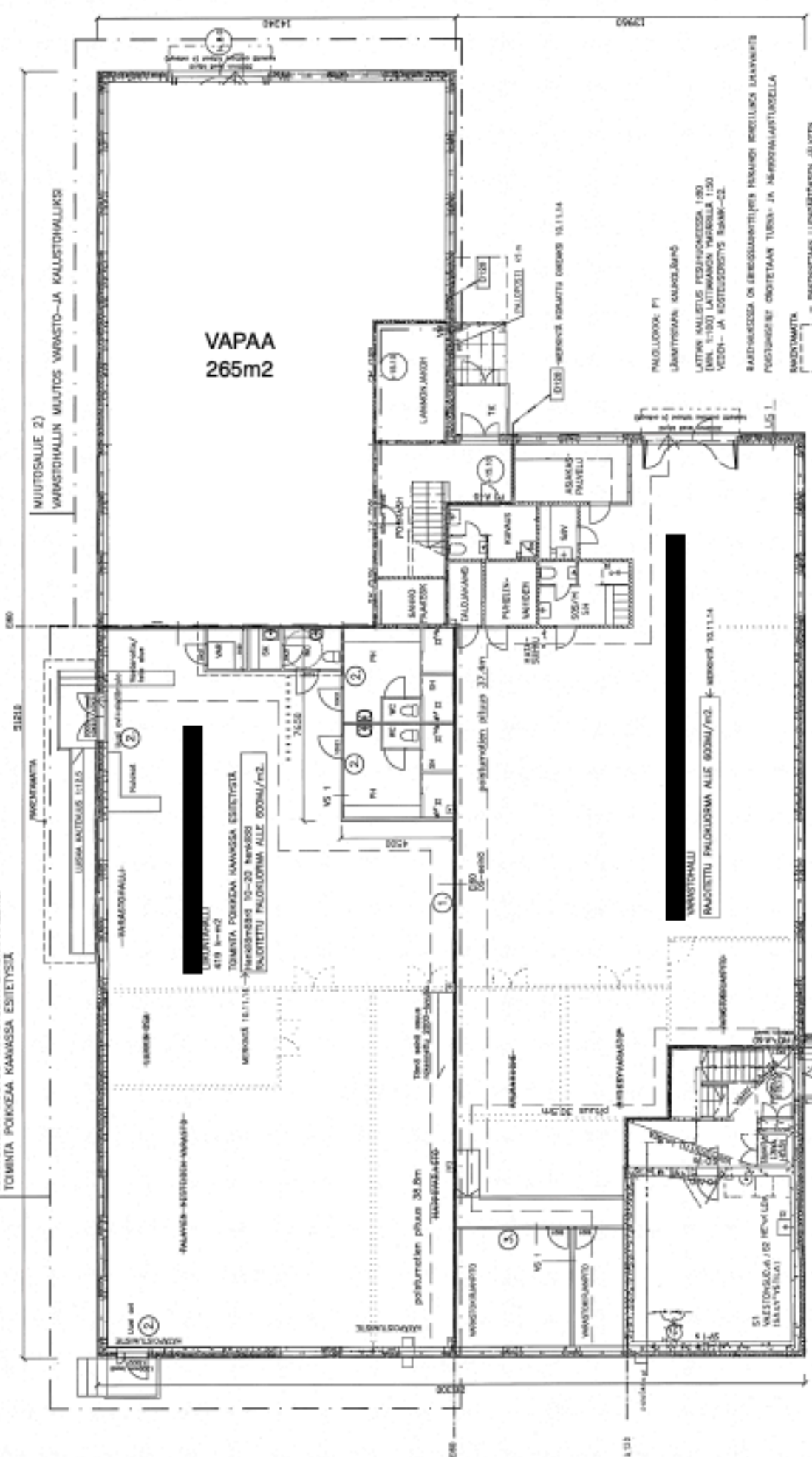


1) MUUTOSLUE 1)
KÄYTTÖTAVAN MUUTOS VÄRÄSTÖSTÄ LUKUTALOUDEKSI
TÖRMÄTÄ POIKKEAA KANNAKSSA ESITETYSÄ

VAPAA
265m²

2) MUUTOSLUE 2)
VÄRÄSTÖTÄLJÄN MUUTOS VÄRÄSTÖ- JA KALLUSTALOUDEKSI



- 1) Toteutettiin numeroiduilla laidoilla ja seinillä E 800 Värästellöä. (Päivänmäärä 2013.)
 2) Parokenttien vco- suhteita ja palkkuväestöjen rakentamisen sekä uuden osakentän ja
 hällipöytämuutoksen rakentamisen. (Päivänmäärä 2013) ja lisa osakentän rak. luvon (S1466).
 3. Värästellöiden vauriokorjauksien suunnittelun parantamisesta. Päivänmäärä 2014
 4. Med Group Oyj:n läänin digitaalisen toiminnan sekä osastojen oven asentamisen
 laimittamisesta. (Päivänmäärä 2014.)
- Seinien palkkuyhdyt on tehty 1995- luvun lopussa.

- 1) Toteutettiin numeroiduilla laidoilla ja seinillä E 800 Värästellöä ja
 verettömiä 1995 luvun lopun rakentamista.
 Esimäänsä korjauksen laimittamisen numeroluvun.
1. Palkkuyhdyt erillisen osastojen seinillä E 800 Värästellöä. (Päivänmäärä 2013.)
 2. Parokenttien vco- suhteita ja palkkuväestöjen rakentamisen sekä uuden osakentän ja
 hällipöytämuutoksen rakentamisen. (Päivänmäärä 2013) ja lisa osakentän rak. luvon (S1466).
 3. Värästellöiden vauriokorjauksien suunnittelun parantamisesta. Päivänmäärä 2014
 4. Med Group Oyj:n läänin digitaalisen toiminnan sekä osastojen oven asentamisen
 laimittamisesta. (Päivänmäärä 2014.)

- 1 KERROS
PERUSTUSPOHJAMA ON VANHA LUKUKUVA.
- 1) Toteutettiin numeroiduilla laidoilla ja seinillä E 800 Värästellöä ja
 verettömiä 1995 luvun lopun rakentamista.
 Esimäänsä korjauksen laimittamisen numeroluvun.
1. Palkkuyhdyt erillisen osastojen seinillä E 800 Värästellöä. (Päivänmäärä 2013.)
 2. Parokenttien vco- suhteita ja palkkuväestöjen rakentamisen sekä uuden osakentän ja
 hällipöytämuutoksen rakentamisen. (Päivänmäärä 2013) ja lisa osakentän rak. luvon (S1466).
 3. Värästellöiden vauriokorjauksien suunnittelun parantamisesta. Päivänmäärä 2014
 4. Med Group Oyj:n läänin digitaalisen toiminnan sekä osastojen oven asentamisen
 laimittamisesta. (Päivänmäärä 2014.)

