

LEIKKAUS A - A

Rakennus varustetaan koneellisella tulo- ja pistoilmakoneella jossa on koneellinen lämmöntalteenotto ilmanvaihdosta määrättyjen ohjoiden mukaisesti. Asunnossa säilyy painovoimainen ilmanvaihto

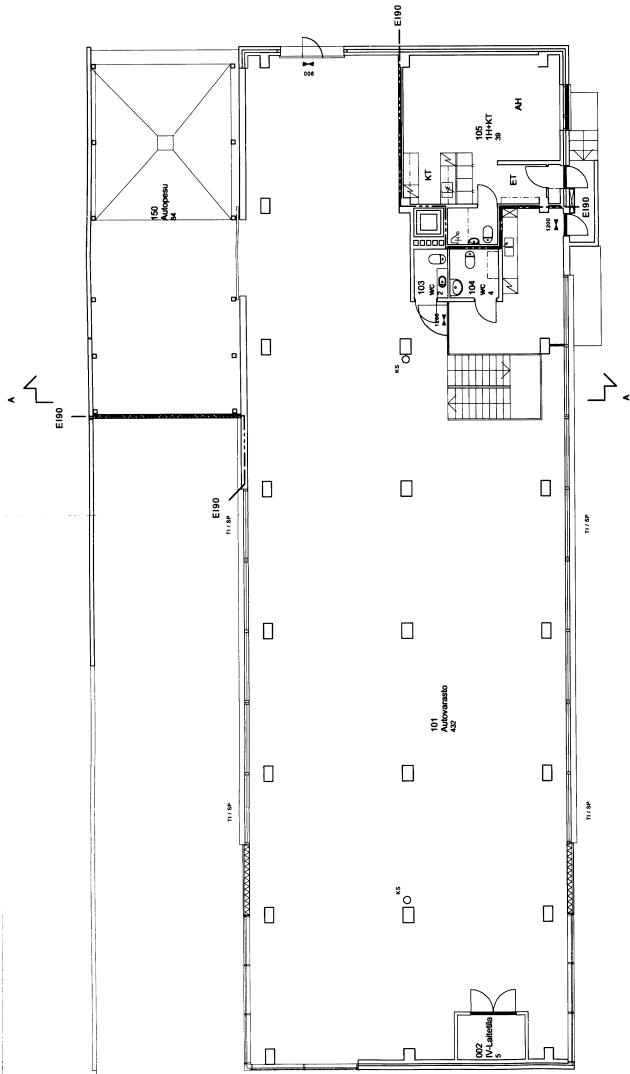
Rakennuksen paloluokka on P1

Varusteloihin asennetaan turva- ja merkivalaistus

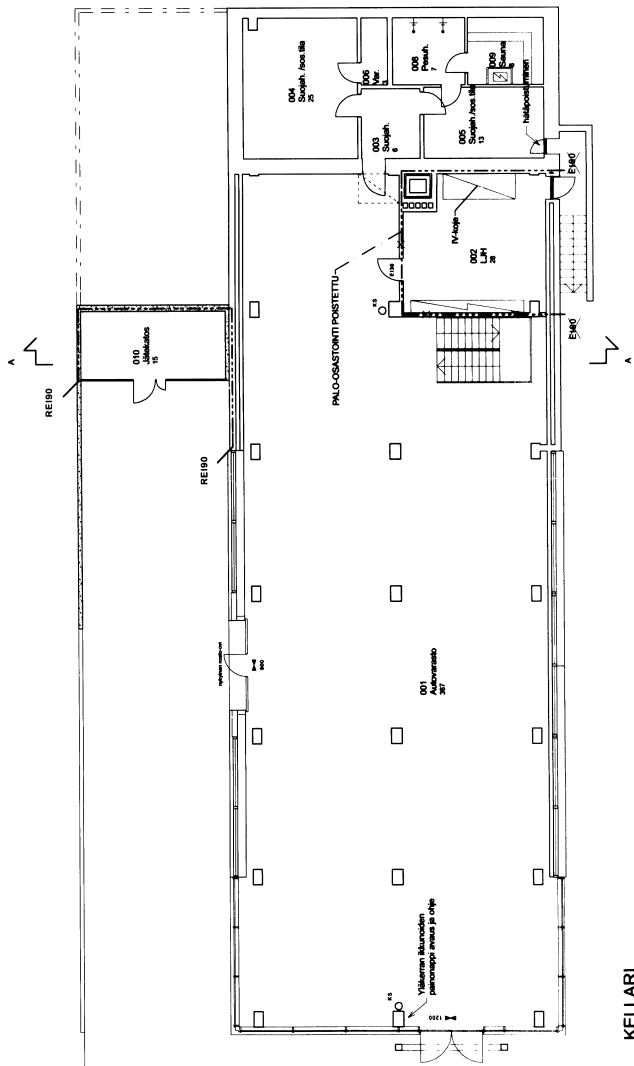
KS = Käsisammutin

T/ISP = painonapilla ohjattava tuuletusikkuna, jota voidaan käyttää tarvittaessa savunpoistoon

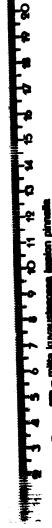
Poistumistie etäisyys varastot 45m, ei ylityksiä



1. KERROS



KELLARI



suositellaan rakennuksen 7:n rajalla  
sähkö- ja vesilaitteiden asennusta  
sähkötyöt suositellaan.

työnumero: 45-2868-10-D  
28.9.2011 *Piippo Vakkari*

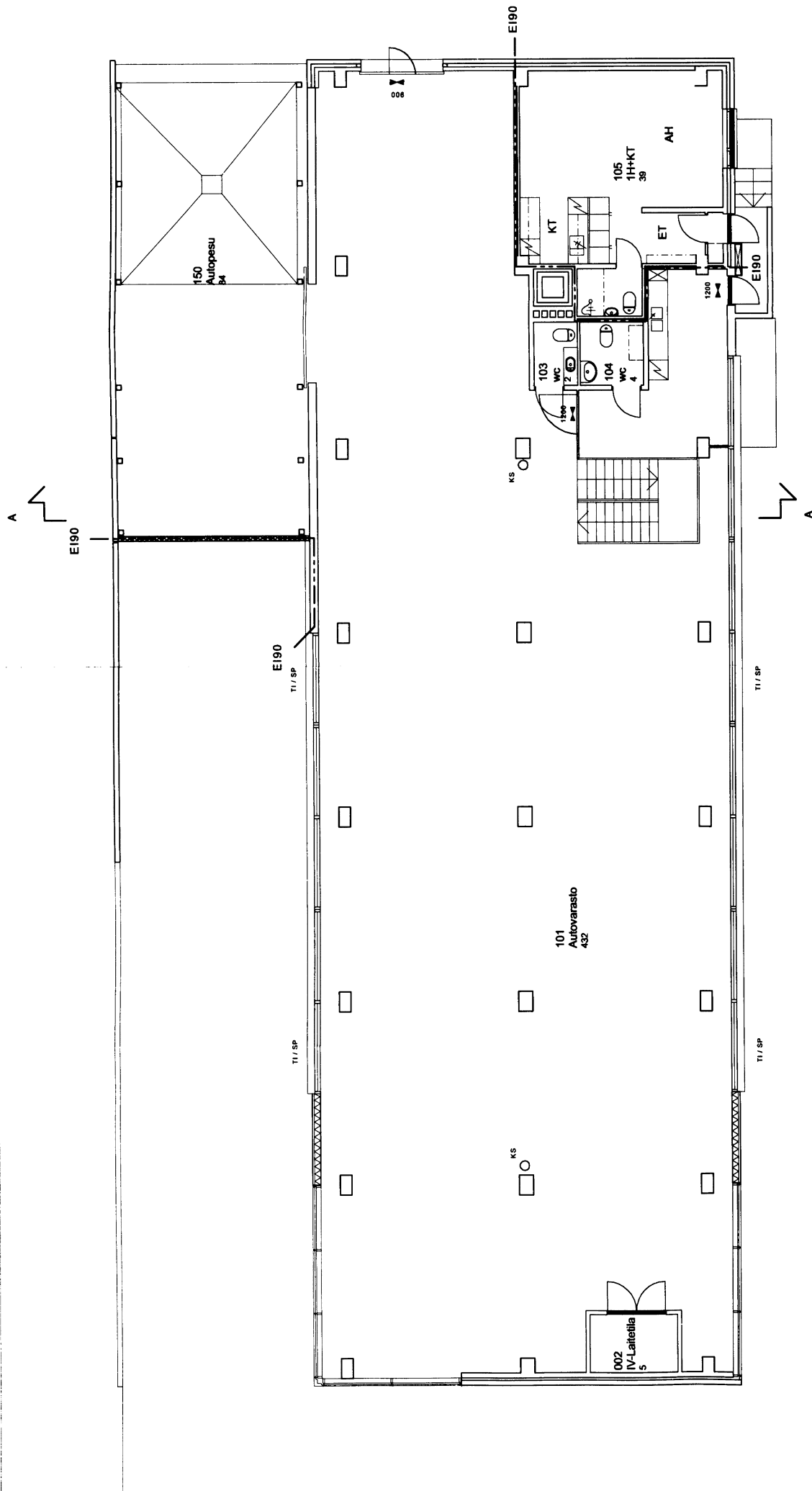
Helsingin kaupungin  
rakennusvalvonta  
21.08.2011  
Helsingin kaupunki  
rakennusvirasto

5603-405-12

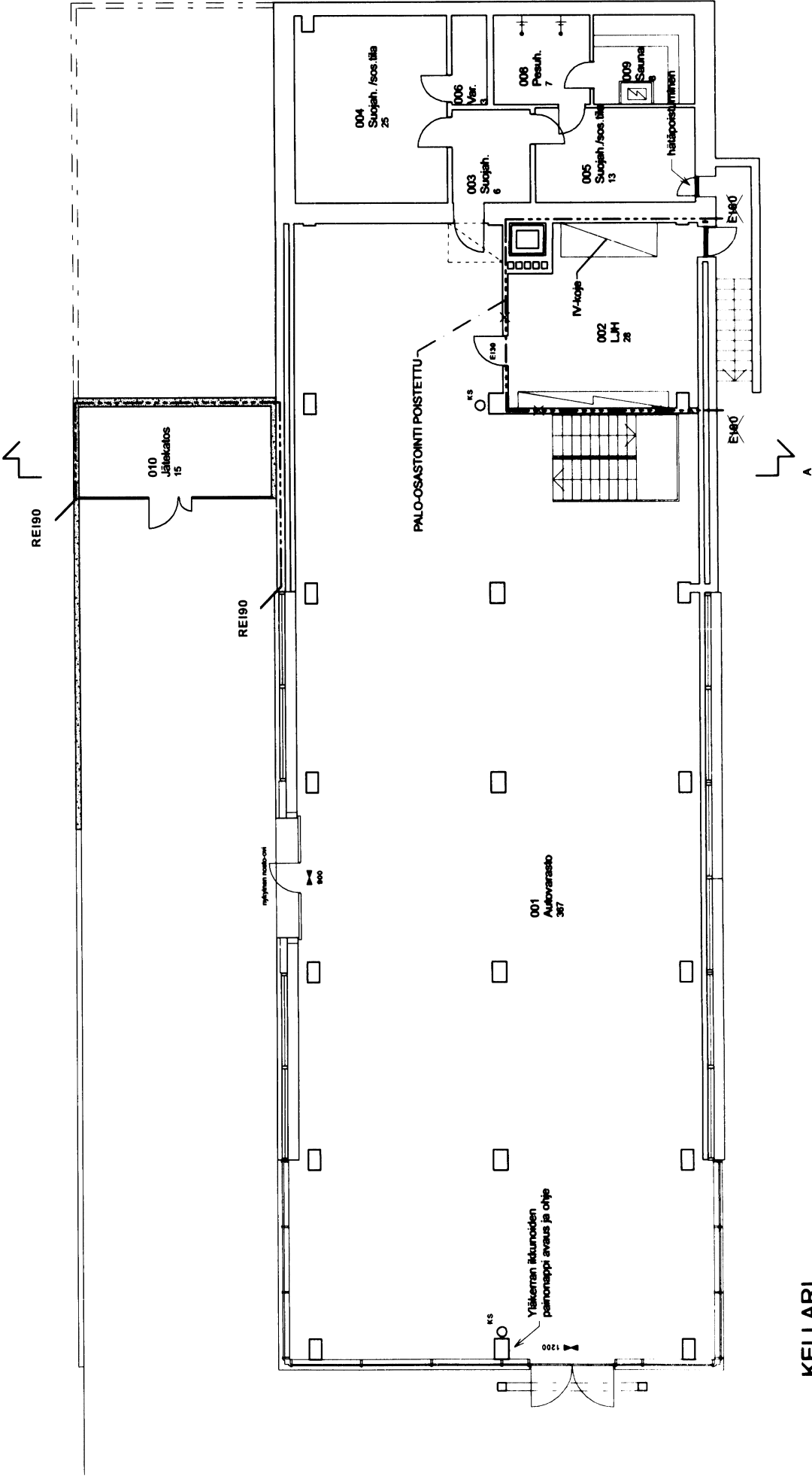
LÄHIN PALO-OASTOINTI POISTETTU

Kaisto 25965

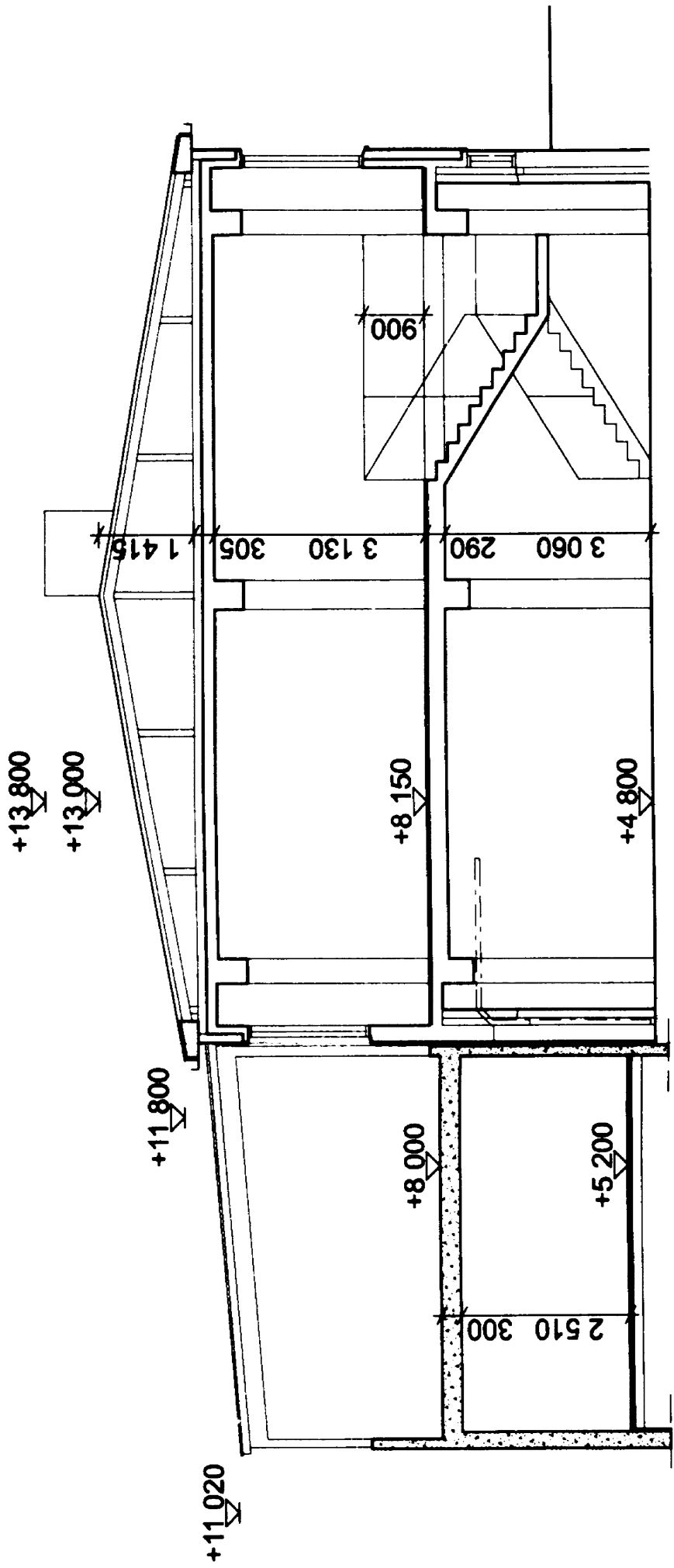
43	43071	Tontti 10	43-3163-11-RAM
Makso	43071	Pohjapiirros	Pohjapiirros ja liitteenä A-A
1:100	15.09.2011	ARK 241	P 002
KALLIO OY		KALLIO OY	
KALLIO OY		KALLIO OY	



1. KERROS



KELLARI



LEIKKAUS A - A