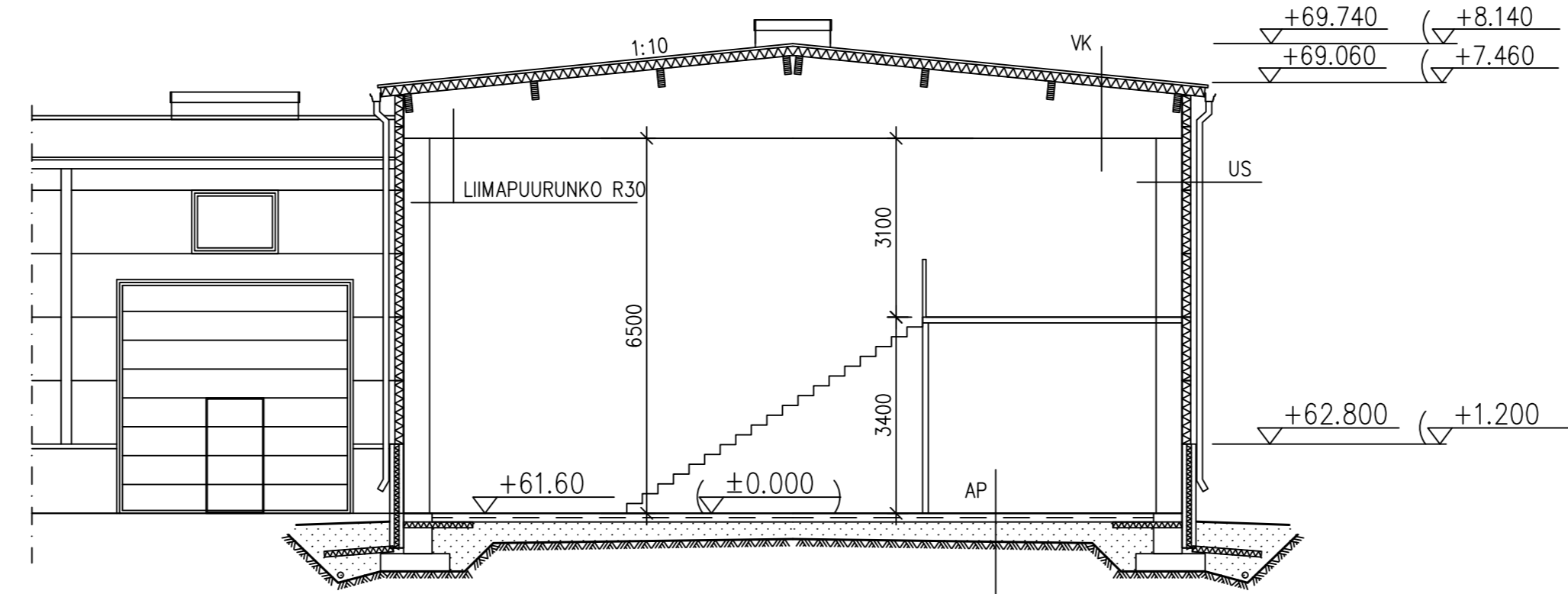
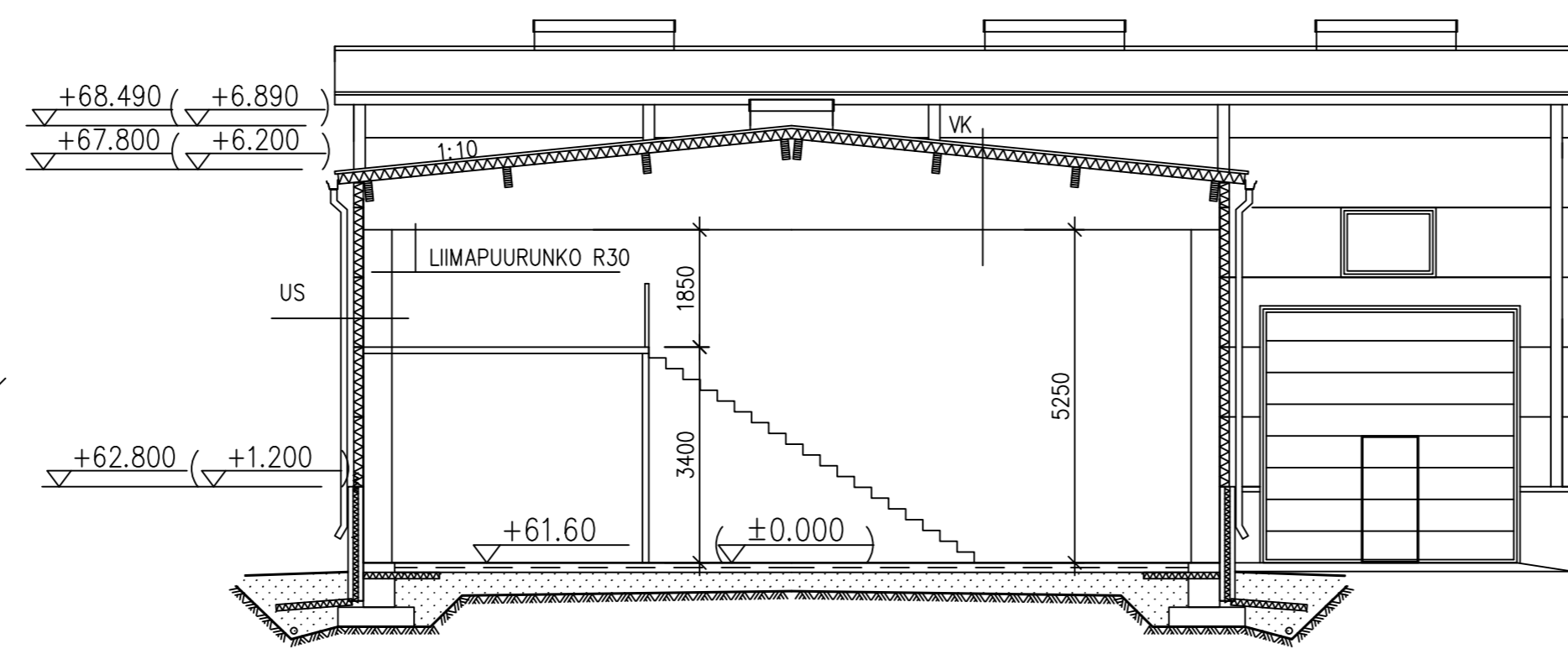


2. KERROS

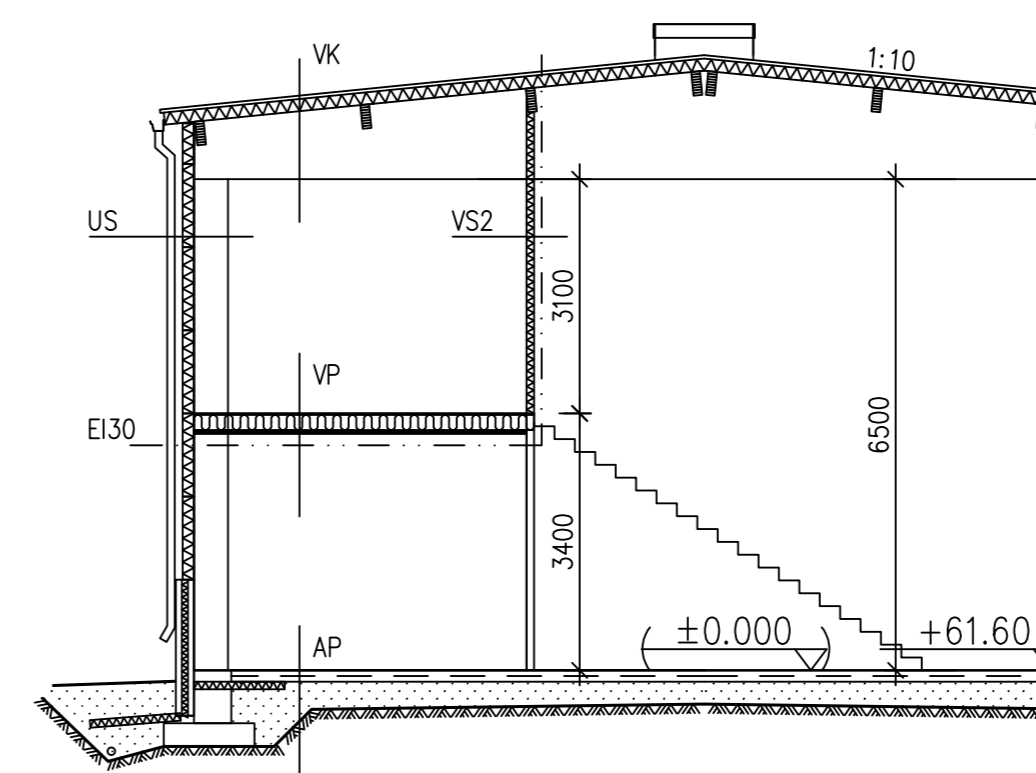
LEIKKAUS A - A 1:100



LEIKKAUS B - B 1:100



LEIKKAUS C - C 1:100



VESIKATTO; VK U-arvo=0.14

-sandwich-elem.
paks. 160/205
-puorret ~k2200
-liimapuurunko ~k6000

ULKOSEINÄ; US U-arvo=0.17
-polyuretaanilementti 150 mm
-liimapuupilari ~k6000

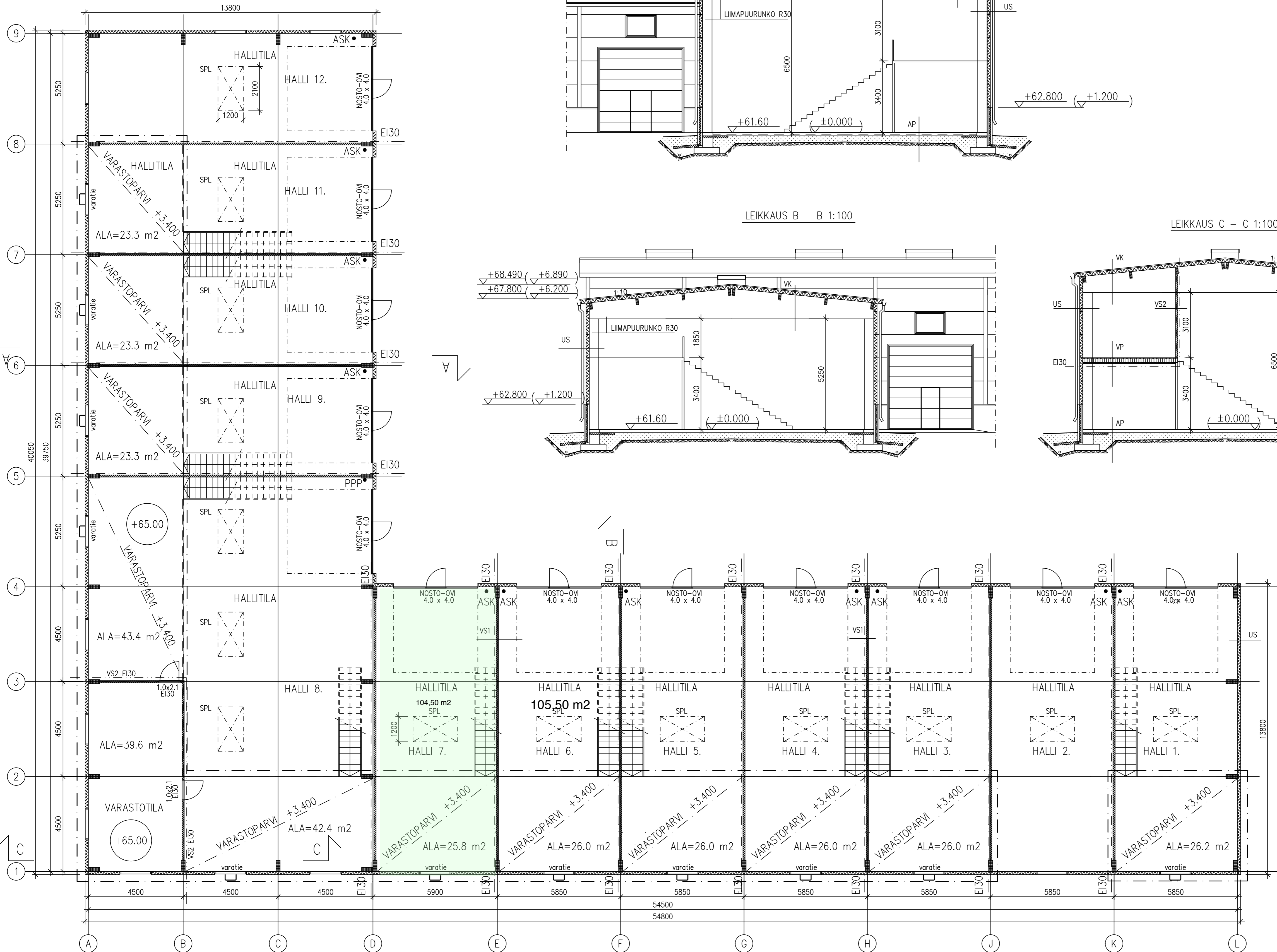
IKKUNAT JA OVET; U-arvo=1.0

ALAPOHJA; AP U-arvo=0.16
-teräsbetonilaatta 150 mm, lev.1000
-tiivistetty sora

HALLIEN VÄLISEINÄ VS1 EI30
-mineraalivillaelementti 100 mm

PARVIEN VÄLISEINÄ VS2 EI30
-mineraalivillaelementti 100 mm

PARVIEN VÄLIPOHJA VP EI30
-vaneri 20 mm
-puupalkit/mineraalivilla 100 mm
-lauta 22x100 k400
-2xkipsilevy 13 mm



PIIRROSMERKINTÖJÄ
SPL=SAVINPOISTOLUUKKU
ASK=ALKUSAMMUTUSKALUSTO
PPP=PIKAPALOPOSTI

K.O.S.A 413 VANHAKARTANO 85128	KORTTELI/TILA 16	TONTTI/RN:o 16	RAKENNUSLUVAN TUNNUS
RAKENNUSLOPUN LAAJENNUS	PIIRUSTUSLAJI PÄÄPIRUSTUS	JUKS.No 2	
RAKENNUSKOHTIEN NIMI JA OSOITE Koy Kalajärven Kulta Rajamaankaari 21 02970 ESPOO	PIIRUSTUKSEN SISÄLTÖ POHJAPIRUSTUS, 2. KERROS LEIKKAUKSET	MITTAKAAVAT 1:100 1:100	
Markku Asikainen, rak.ins. Lohjantie 48 A6 03100 Nummela p. 040-8677505	SUUNN. ALA ARK	TYÖ No 02B	PIIR.No 02B
	PIIVIKYS 14.12.2018	YHT.HENK.	MUUTOS