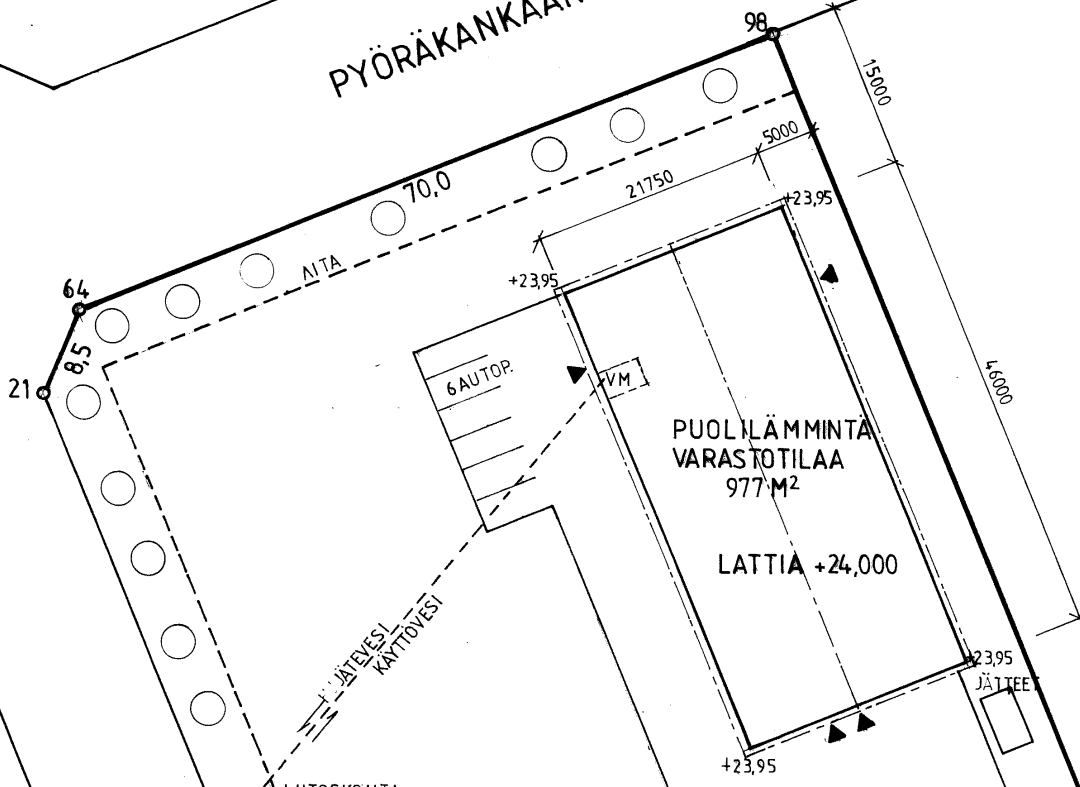


PYÖRÄKANKAANTIE



PUOLILÄMMINTÄ  
VARASTOTILAA  
977 M<sup>2</sup>

LATTIA +24,000

ASVALTTI

+23,80

RAJAHOVINTIE

213  
KTY  
III (1/2)  
e=0,40  
6:95

VIHTAS

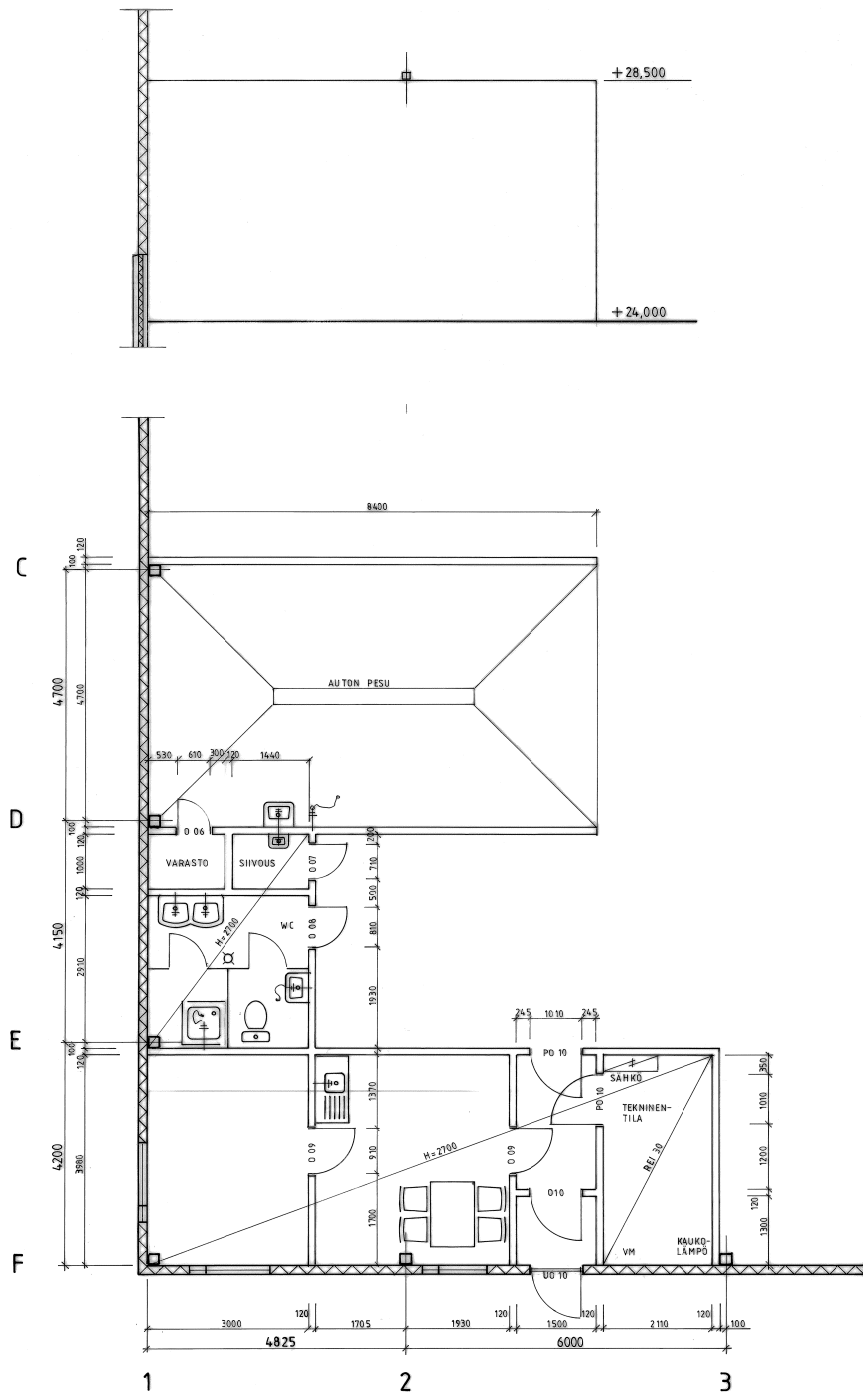
12  
TY

**LÄMPÖERISTETTY PUOLILÄMMIN VARASTORAKENNUS.  
RAKENNUKSESSA EI OLE KIINTEITÄ TYÖPAIKKOJA.**

**RAKENNUSOIKEUS  $e = 0,40 \times 10699 \text{ m}^2 = 4280 \text{ m}^2$**

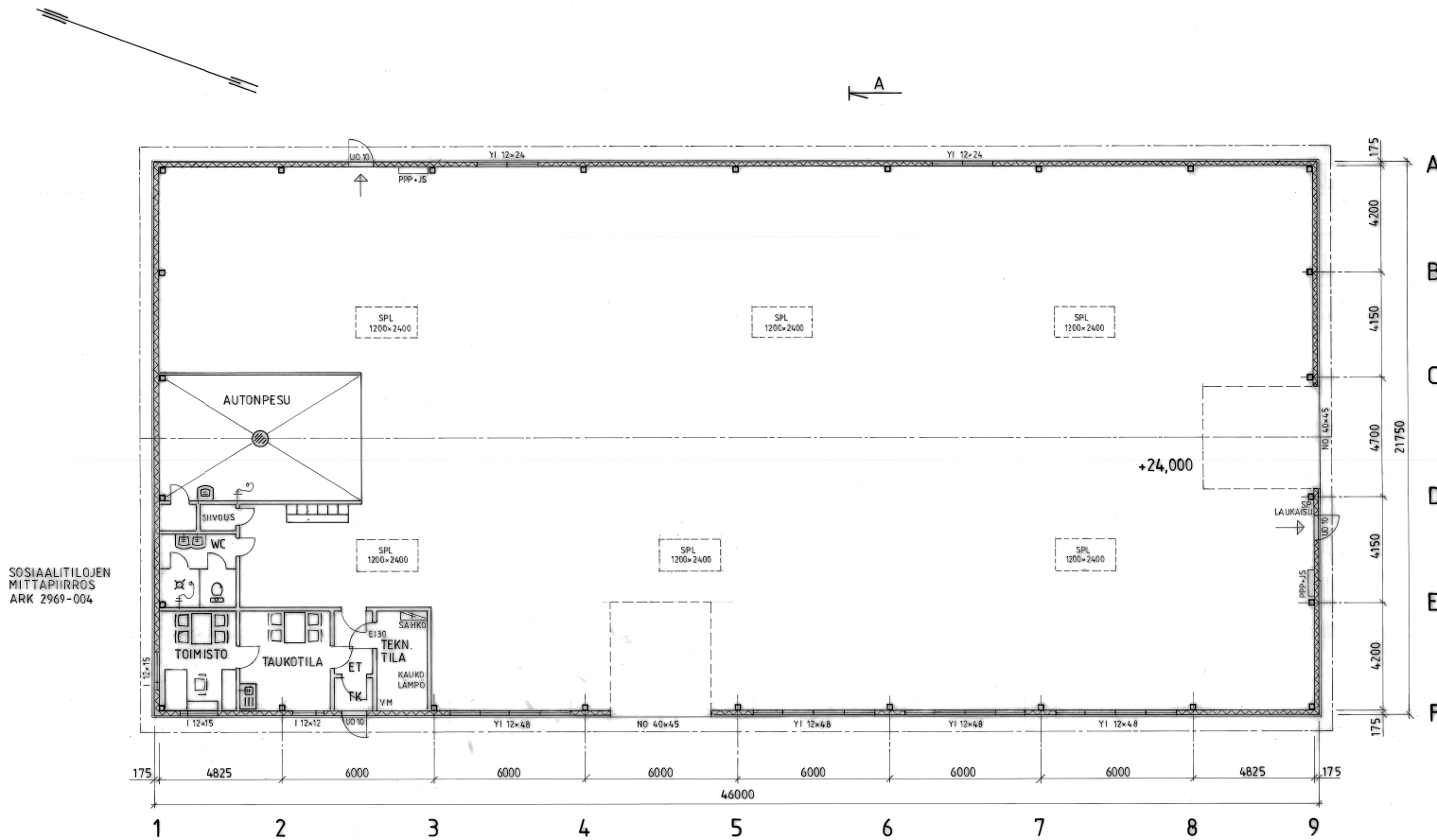
**KÄYTETTY RAKENNUSOIKEUS 1000 m<sup>2</sup>  
HUONEISTOALA 977 m<sup>2</sup> josta  
lämmintä sosiaalitilaa 57 m<sup>2</sup>**

**KOKO TILAVUUS 6370 m<sup>3</sup>**



VÄLISEINIEN RAKENNE ERILLISSUUNNITELMAN MUKAAN

Tunnus	Muutos	Kortti/rajo	toimitus/vo	Wenomonen esikotimerkintä vuosi	Nimik.	Pvm.
0002/Kyö		213	6:95			
Rakennustamennimi	LUEKSIIVOUS			Piirustaja	Jukka Aho	
Rakennuksen nimi ja osoite	VARASTOHALLI Catamount Oy Rajahovintie Virolahti			Suunnit.	Mika Aho	
				Wenomonen esikotimerkintä vuosi	VÄLISEINIEN SIJAINNITTOITUS 1:50	
				Suunnittelija	P. Aronmaa	
				Rakentaja	Farkkstop	
				Suunnittelukohti, työn numero ja piirustuksen numero	Muutos	
					ARK 2969 - 004	
Päiväys	30.12.2011 Tampere			Seppo Salo		



SOSIAALITILOJEN  
MITTAPIIRROS  
ARK 2969-004

**TOIMIALA:**  
Auteijan varasto.

**ALAT ja TILAVUUS:**  
Rakennusala  $a = 0,10 \times 11820 = 4472 \text{ m}^2$   
Käytetty rakennusala  $1000 \text{ m}^2$   
Tilavuus  $6970 \text{ m}^3$   $6600 \text{ m}^3$

**PALOLUOKKA P3**  
**PALOVAARALLISUUSLUOKKA 1**  
**SUOJAUSTASO 1**  
**OSASTOIVAT RAKENTEET EI30**

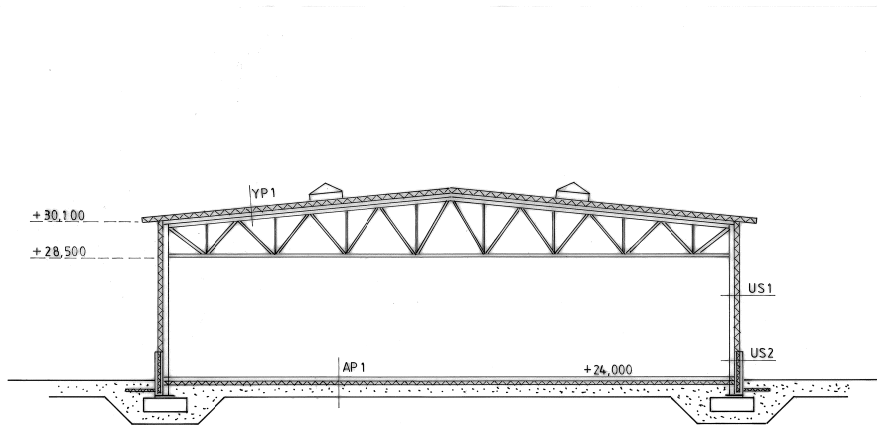
**ILMANVAIHTO:**  
Rakennuksessa on koneellinen ilmanvaihto, varustettuna lämmöntalteenotolla

**TURVA ja MERKKIVALAISTUS:**  
Rakennuksessa on turva- ja merkkivalaistus

**SAVUNPOISTO:**  
Savunpoistoluokut 6 tgl = 1,28%  
Savunpoistoluokulle sähkötoiminen aktiivvarmainen  
laukaisupainike ulko-oven läheisyydessä

**ALKUSAMMUTUSKALUSTO:**  
Kaksi pikapaloa (PPP) ja kaksi 43A 183B-tehokuolan sammutinta  
Sosiaalisissa sammutuspele ja sammutin 27A 144B

**VESIKATON TURVAVARUSTEET F2 mukaan**



LEIKKAUS A—A

**YLÄPOHJA YP1, U = 0,13 W/m2K**

Vedeneristyskermi Sitaplan, tumman harmaa  
Höyrykudistettu EPS levy 226 mm  
Kantava kattopelti TPE 115

**ALAPOHJA AP1, U = 0,16 W/m2K**

Lattialaite esim. Master-Top  
Teräsbetonilaatta 120 mm K-30  
verkko T10-200  
EPS 200 laatta 100 mm  
Kappilarikatto 0-16 seppeli 300 mm  
Jalkava sora 0-150 mm  
Suodatinkangas  
Niirintymätön perusmaa

**ULKOSEINÄ US1, U = 0,22 W/m2K**  
TPE Sprint Panel 175 mm

**SOKKELI US2**  
Betonit 80 mm  
Polyuretaanit 70 mm.  
Betonit 100 mm

A		TÄYDENNETTY		P.A.		28.12.2011	
Turnus		Muutos		Nimik.		Pvm.	
Kassa/Kivi	Kortit/Te	Tosit/Fin.e	Yrityksen rekisteröintitiedot				
VAALINMÄ	213	6:95	Yrityksen nimi ja osoite				
Rakennusluokka	LUK1	LUK1	PÄÄPIIRUSTUS				
Rakennuksen nimi ja osoite	VARASTOHALLI Catamount Oy		POHJA JA LEIKKAUS				
Rajahavintie	Virolahki		Mittakaava 1:100				
Suunnittaja			Suunnitelman, työn numero ja pituusosan numero		Muutos		
SS-Teracon Oy			P. Aromaa		A		
Päivä			Tarkastaja		ARK 2969 - 002		
18.10.2011 Tampere			Seppo Salo				