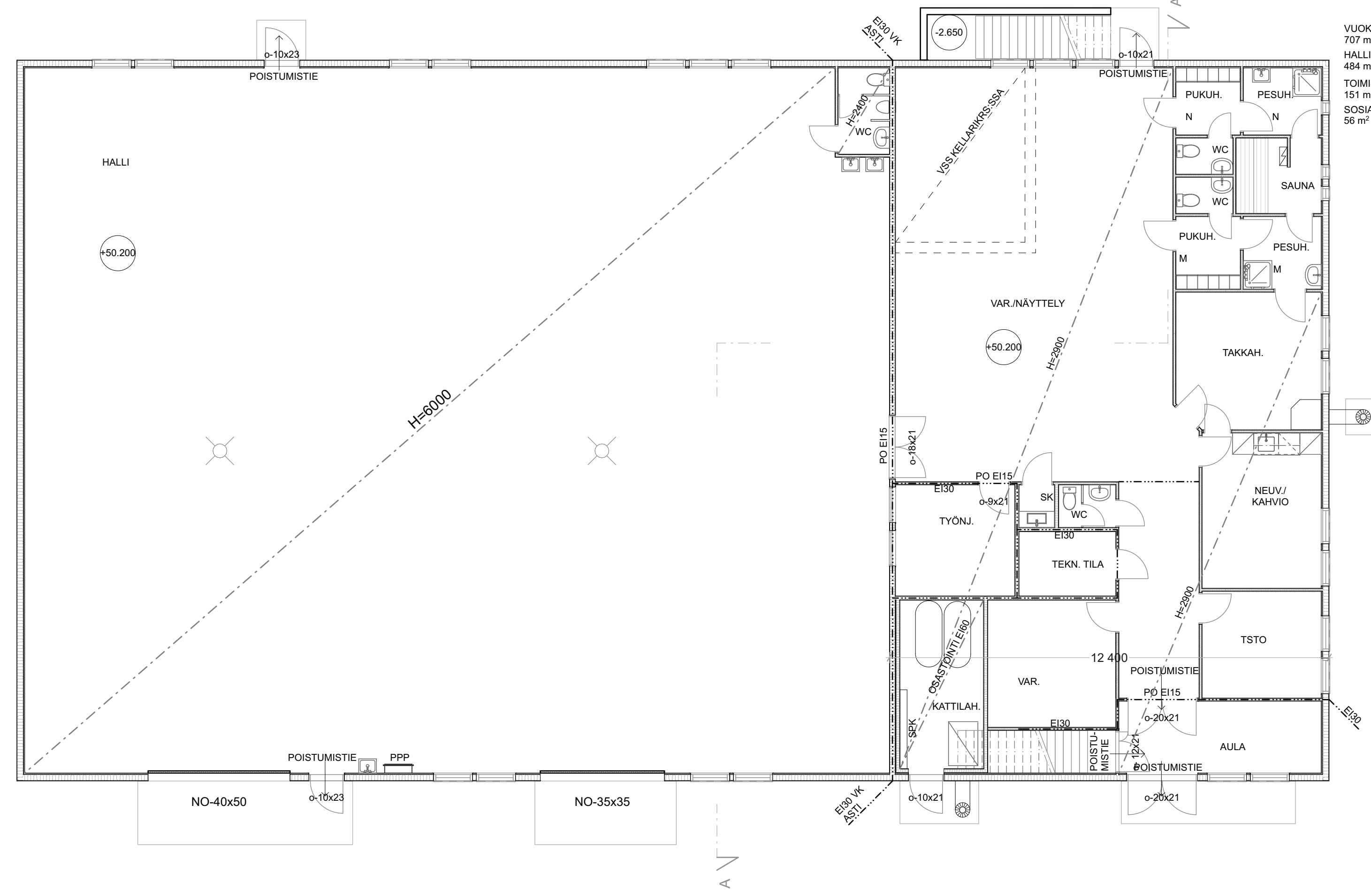


37 001



VUOKRATTAVA KOKONAISALA  
707 m<sup>2</sup>  
HALLI  
484 m<sup>2</sup>  
TOIMISTO-, VARASTO-, NÄYTTELY- JA AULATILAT  
151 m<sup>2</sup>  
SOSIAALITILAT (SIS. NEUV./KAHVIO + TAKKAH)  
56 m<sup>2</sup>

**KERROSALALASKELMA**

KERROSALA 1.KRS:SSA = 20.324\*37.001 = 752.0 m<sup>2</sup>  
KERROSALA 2.KRS:SSA = 20.324\*12.400 = 252.0 m<sup>2</sup>  
KERROSALA YHTEENSÄ = 1004 m<sup>2</sup>  
2.KRS:N OSUUS KOKO KERROSALASTA = 25 %  
ELI YLITTÄÄ 15 % ARVON, JOLLOIN RAKENNUS KATSOTTAVAN  
2-KERROKSISEKSI, ELI TOTEUTETTAVA PALOLUOKASSA P2  
(KS. E2 / 4.4)  
TILAVUUS 6460 m<sup>3</sup>  
KONEELLINEN ILMASTOINTI ERILL. SUUNNITELMAN MUKAAN

**PALOTEKNINEN SELVITYS:**

Rakennuksen käyttötarkoitus: Tuotantorakennus  
Rakennuksen paloluokka P2  
Rakennuksen kantavat rakenteet R30  
Rakennuksen kokonaiskerrosala 1004 m<sup>2</sup>  
Rakennuksen kerrosaluku 2  
Kellarikerroksia 1 ( osittainen )  
Rakennuksen henkilömäärä enintään 50  
Rakennuksen korkeus 9.5 m  
Rakennuksen palovaarallisuusluokka PVL1.  
Rakennuksen suojaustaso ST1.

Sisäseinien pintakerrokset I/I  
Sisäkattojen pintakerrokset I/I  
Ulkoseinien ulkopinta 2/-  
Ulkoseinän tuuletusrakoon rajoittuvapinta I/I  
Vesikaton pintakerrokset K1  
Lattian pintakerrokset L tuotantotiloissa  
Painovoimainen savunpoisto seinien yläosan ikkunoista sekä nosto-oviaukoista  
Rakennuksessa tavallinen alkusammutuskalusto  
Poistumistiet varustetaan merkivalaistuksella

Liittyy Tuusulan ympäristö- ja rakennuslautakunnan tänään antamaan päätökseen  
n:o 01-614  
Tuusulassa myyden kuun 6 p:nä 2001  
pöytäkirjanpitäjä *Tom Lappinen*

A LISÄTTY POISTUMISTIEMERKINNÄT, ALASLASKUT JA HUONEMERKINTÖJÄ 30.10.2001 EAU			
K.osa/Kylä RUOTSINKYLÄ	Kortteli/Tila 10020	Tontti/Rn:o 2	Viranomaisten arkistointimerkintöjä varten
Rakennustoimenpide UUDISRAKENNUS	Piiirustuslaji PÄÄPIIRUSTUS		Juoks.n:o
Rakennuskohteen nimi ja osoite Kiinteistö Oy TÄHTITARHA JUSSILANSUORA 10 01560 MARANTIEKYLÄ		Piiirustuksen sisältö POHJAPIIRROS 1. KRS	Mittakaava 1:100
PARMACO OY puh. 08 439 11 fax. 08 4391 230		Piirtänyt EAU pvm/allek. <i>Ju. Ant</i> 10.10.2001 RI Eio Autio	Piiirustuksen n:o ARK - 12370 - 2 / A