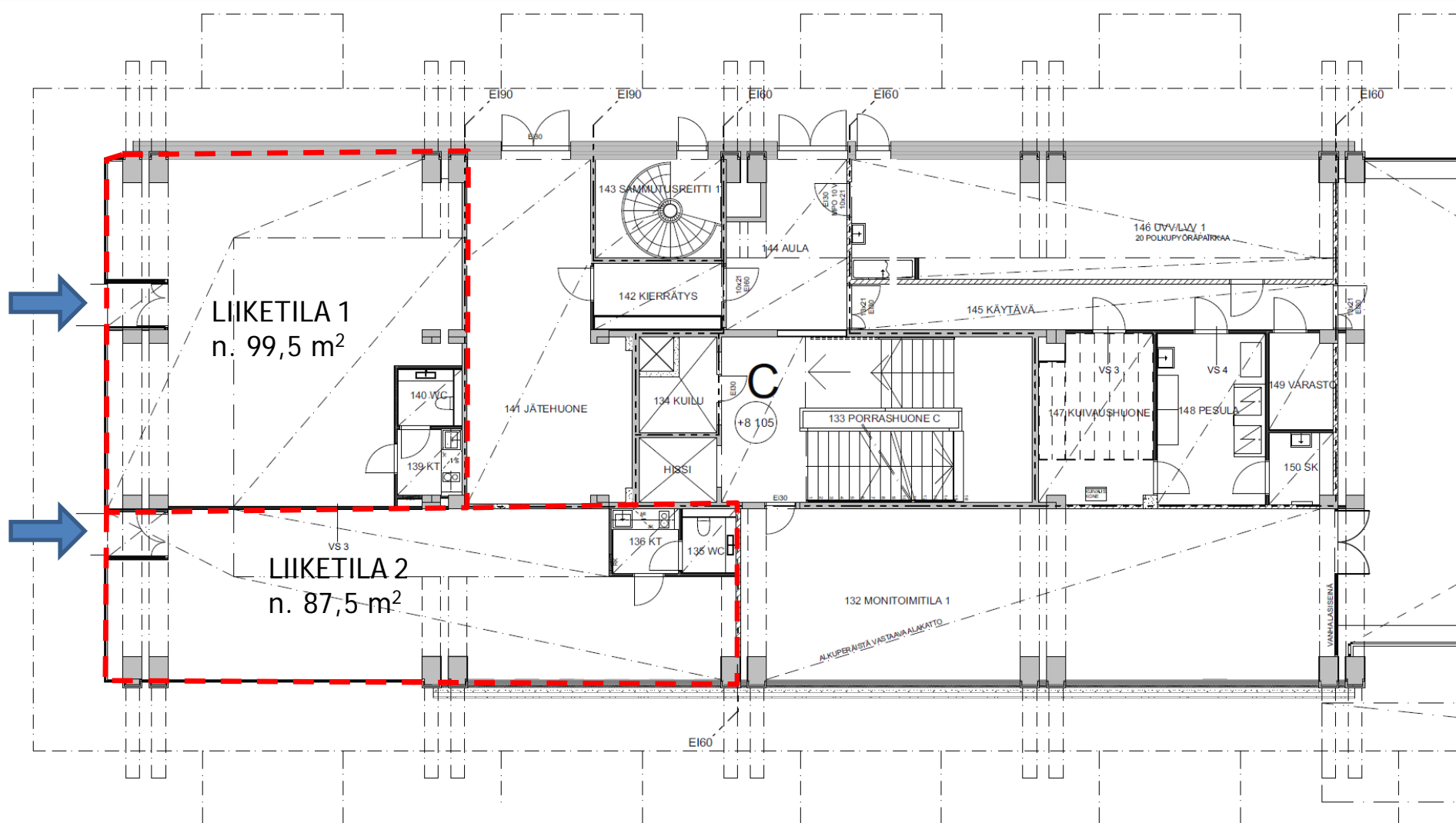


# VUOKRATTAVAT LIIKETILAT 1. krs

LIIKETILA 1 n. 99,5 m<sup>2</sup>

LIIKETILA 2 n. 87,5 m<sup>2</sup>



Ohjeellinen

# YHTEENVETO

## ALUE

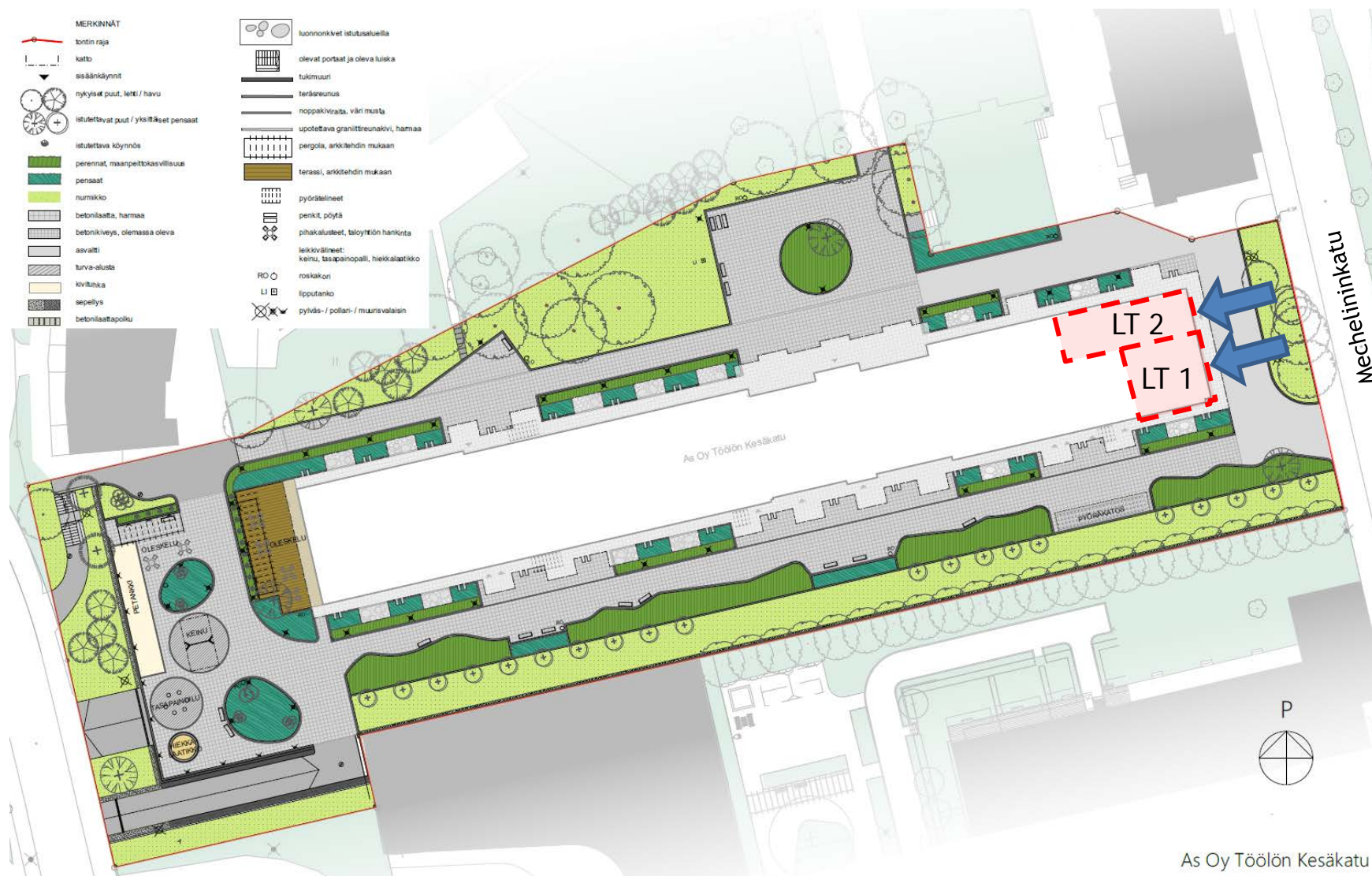
- Arkkitehtonisesti arvokas ja uniikki rakennus sijaitsee puistomaisessa Taka-Töölössä lähellä Helsingin ydintä osoitteessa Mechelininkatu 34a, 00260 Helsinki
- Alueella on runsaasti kehittyvää kulttuuri-, ravintola- ja palvelutoimintaa
- Vieressä eloon heränneellä Taivallahden kasarmialueella toimii varsin tuore ja huippusuosittu K-Supermarket Kasarmi ja läheltä löytyy useita laadukkaita ravintoloita, Soutustadion sekä Sibeliuksen puisto
- Mannerheimintien läheisyys ja hyvät liikenneyhteydet palvelevat aluetta ja sen asukkaita tehokkaasti

## KOHDE

- Asunto Oy Töölön Kesäkatu tunnetaan Syke-talona, jonka on suunnitellut Kurt Simberg ja joka on alun perin valmistunut 1967-68 Yleisradion käyttöön
- Kulttuurihistoriallisesti arvokas rakennus on vaikuttava kokonaisuus, joka tullaan rakennuksen arvokasta henkeä kunnioittaen kunnostamaan asunnoiksi. Yhtiöön tulee yhteensä 146 asuntoa.
- Tämän 8 kerroksisen rakennuksen maantasokerrokseen toteutetaan myös liiketiloja
- Vuokrattavat liiketilat sijaitsevat rakennuksen 1. kerroksessa, jonne on suora käynti Mechelininkadun puolelta
- Vuokrattavan liiketilan koko on n. 187 m<sup>2</sup>, joka on jaettavissa 99,5 m<sup>2</sup> ja 87,5 m<sup>2</sup>
- Kohteen arvioitu valmistuminen vuoden 2022 lopussa
- Pysäköintimahdollisuus läheisessä Taivallahden Kasarmin Aimo Parkissa (280 m)



# ASEMAPIIRUSTUS



Ohjeellinen

# SIJAINTI

