

ASEMAKAAVA-MERKINTÖJÄ JA MÄÄRÄYKSIÄ

Tietyksurakemusten korttelialue, jolla ympäristöä asetetaan **laatuvaatimuksilla** vaatimuksia. Rakennusten julkisivumateriaalien tulee olla korkealaatuiset. Pääsisäänkäynnin suojatule tulee käyttää vaaleaa kovanesta täyppimäisistä aineista. Sisäänkäynnin suojatule ei saa nojata. Tontilla oleva laustasoinnista tulee eriyttää siten, **esimerkiksi** lämpöä, aurinkoa, tuulta ja lämpöä vastaan suojaavalla tavalla, jota ei pyydytyy **yläpuolelta** suojata. Rakennusten ulkopuolelle venäyttävä tavara, jota ei pyydytyy **yläpuolelta** suojata, on sijoitettava katoksin peitettäväksi. Tontilla on varattava 1 laupakätkä, 150 m² kerotilaa koki.

Suojaväheräus. Alueelle tulee suojata mittavasti kasvillisuutta. Alueen sisätiloissa, joihin on sijoitettava ulkopuolella, tulee perustella ja **maastokätkä** kasvillisuudella. Alueella on tilattava maastomaunmitta. Ohjeellinen tontin raja.

727
Korttelin numero

Haapani
Katu, tien, katuakselin, tornin, porttien tai muun yleisen alueen nimi

727
Roomalainen numero osoittaa rakennuksen, rakennuksen **laatuvaatimusten** saallan kerrosluvun

e-0,45
Tehokkuusluku ei kerroksien suhteeseen tontin pinta-alaan.

i-21
Alueenosa, joka on suojattava yhtenäisellä ja tiheällä **perustajakaivolla**

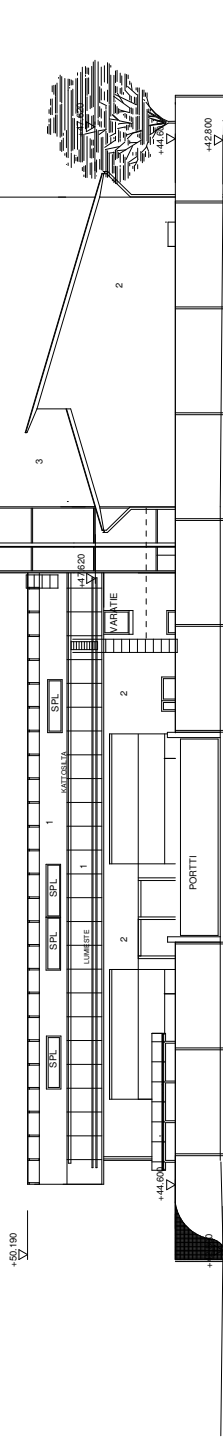
○ ○ ○
Säilytettävä suojattava puu.

○
Johdas varten varattu alueen osa

Asemakaavan no 2197 kaupunginosa 1, Kallava
RAKENNUSOHJEKULUS ASKELMA
TONTIN PINTA-ALA 2025 m²
TEHOKKUUDE e = 0,45
SÄÄKÄNTÄÄ 911,25 m²
RAKENNETAAN 911 m²

ja jättesat

Revimax



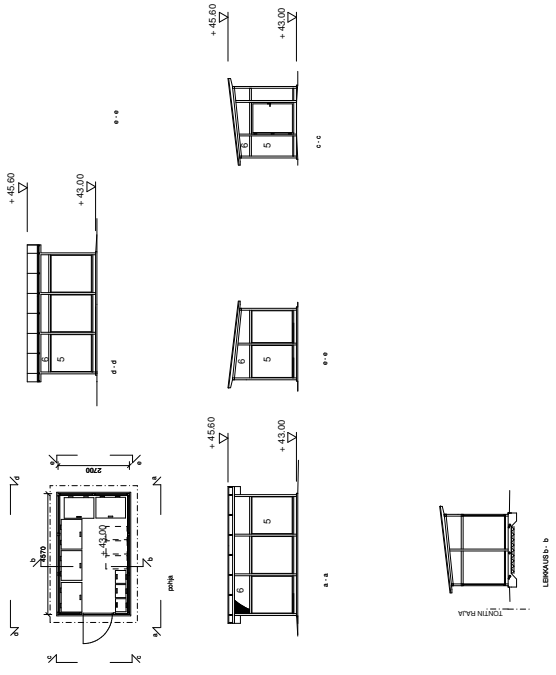
JULKISIVU ITÄÄN

- JULKISIVUEN VÄRIT**
- 1 KATOKONESALUMATTU PELTI, VÄRI HARMAA RR 23
 - 2 KATOKONESALUMATTU VÄRI HARMAA RR 23
 - 3 TONNITTOSSAN SENA VAIKEA RR20, KUITUSEMENTILEVY
 - 4 SOKKELIVÄRI BETONNIHARMAA
- VALOMAINGOS PUNAINEN
- TONNITTAI HARMAATA VERKKOAITAA
AITAELEMENTIT 50 x 50 mm VERKKOA, h=1800, PITUUS 4000

JÄTEKATOKSEN MATERIAALIT JA VÄRIT

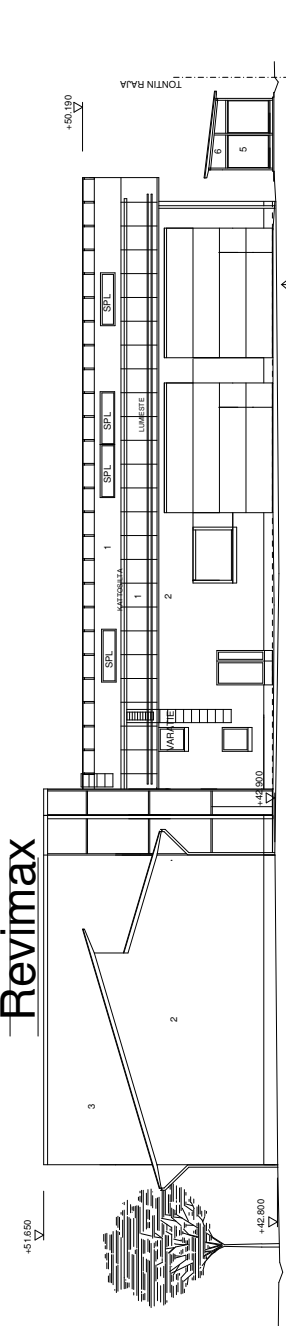
- 1 KATOKONESALUMATTU PELTI, VÄRI HARMAA RR 23
- 2 SENÄLEVY LUKOVÄNERIA, HARMAA
- 3 SINKITY VERKKO, SULMÄKÖKO 25 x 25 mm
- 4 LATIA BETONIA

JÄTEKATOKSEEN SUOJETAAN ASUINKUNNAN TOIMISTON
JÄTEJÄMÄT SEKÄ NE HALLITOMINNA JÄTTEET
JOTKA VOIDAN SINNE SUOJITTA



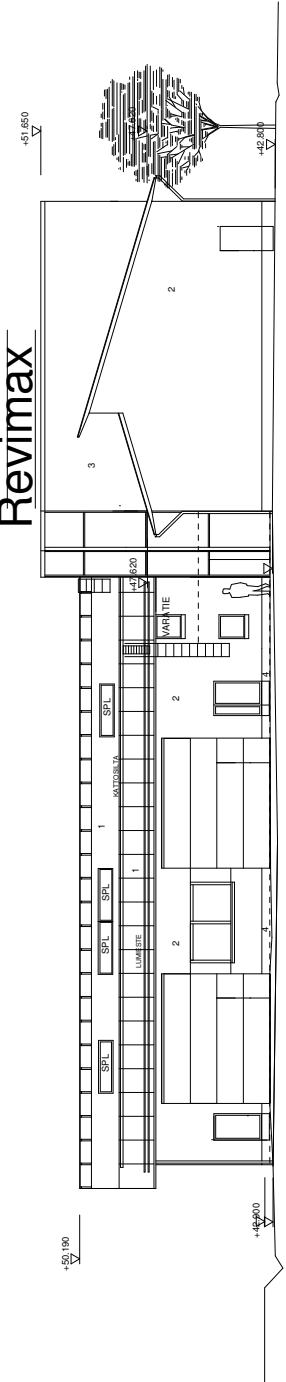
PROJEKTI	727	TOIMITUS	4
PROJEKTOI	UUDISRAKENNUS	PIIRUSTUS	8
PROJEKTOI	HALLI REVIMAX	JÄTEKATOS	
PROJEKTOI	HAAPANIITYNTE 12 04280 KERAVA	TONNITTAI KADULLE	1:100
PROJEKTOI	ARKKITEHTITOIMISTO EERO KORHONEN KY		
PROJEKTOI	KIVENHAARAJÄLKIÄ 3 A 6 02000 SIFKO		
PROJEKTOI	PÄIV. 04.12.2011		
PROJEKTOI	100		

Revimax



JULKISIVU ETELÄÄN

Revimax

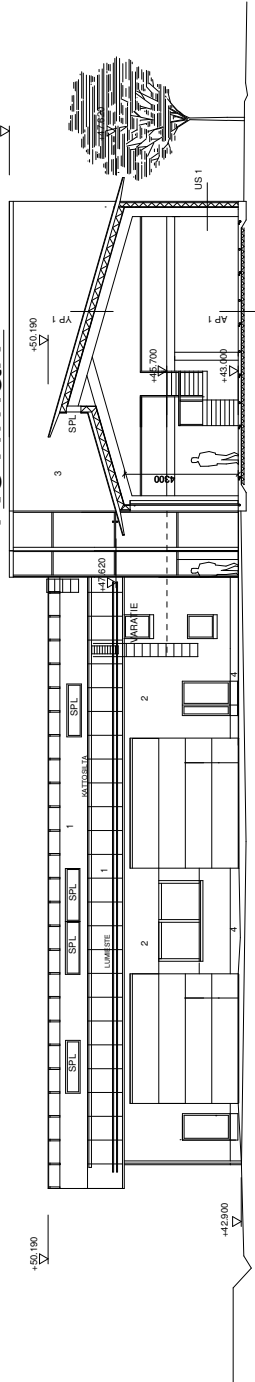


JULKISIVU ITÄÄN

- JULKISIVUEN VÄRIT
- 1 KATTOKONESAUMATTU PELTI, VÄRI HARMAA RR 23
 - 2 SENÄT FELTELLEMENTTI, VÄRI RR 40 HOPEA
 - 3 TOMISTO-OSAN SENÄ VALKEA RR 20 KUTUSELEMENTTILEVY
 - 4 EHOISTEVÄRI JULKISIVUSSA TILLENPUMMINEN RR 750
 - 5 SORCELIIVARI DE TONTTIHARMAA
 - 6 VALOMANOS PUUNAINEN

- JÄTEKATOKSEN MATERIAALIT JA VÄRIT
- 1 KATTO KONESAUMATTU PELTI, VÄRI HARMAA RR 23
 - 2 SENÄLEVYT LUKOVÄNERIÄ, HARMAA
 - 3 SINKITYY VERKKO, SILMÄKOKO 25 x 25 mm
 - 4 LATTIABETONIA

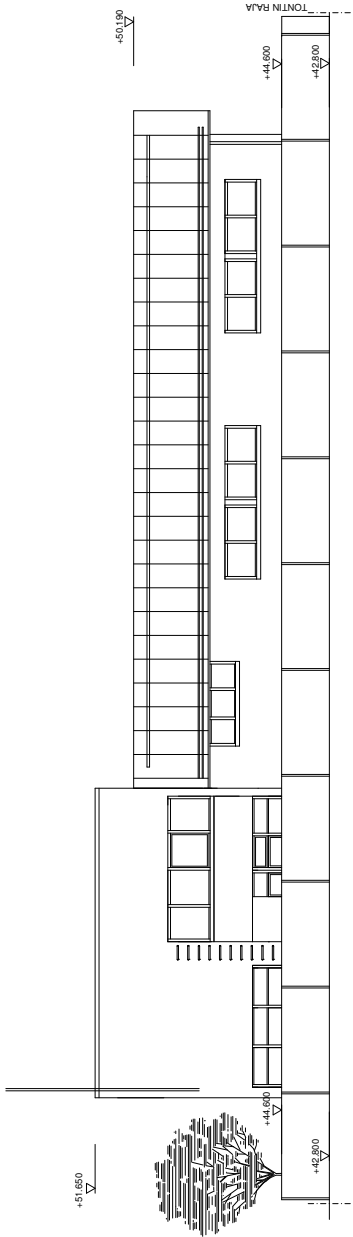
Revimax



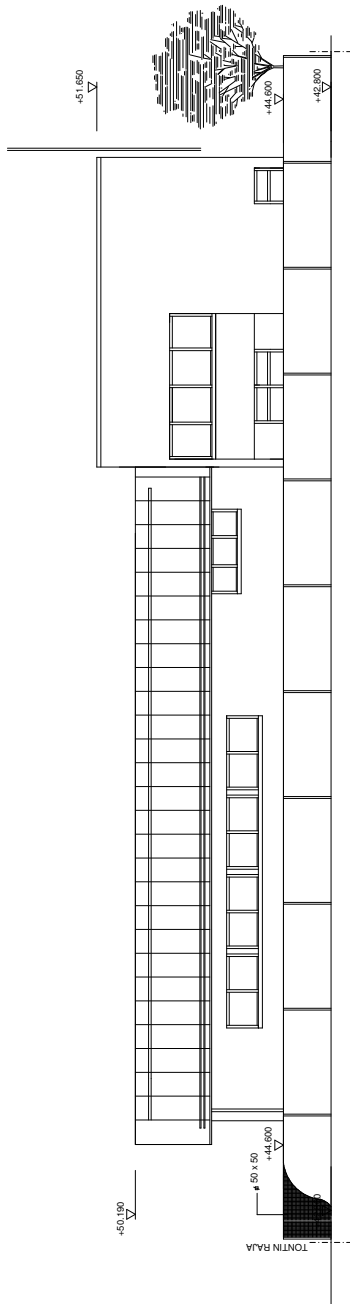
LEIKKAUS B - B

28.8.2017 TOINEN AJO-OVILISÄTTY
 21.7.2016 JÄTEKATOS LISÄTTY
 14.7.2016
 17.6.2016

PROJEKTI	727	TUOTEKATU	4
ALUE	UDISIRAKENNUS	PIIRUSTUS	5
PROJEKTOI	HALLI REVIMAX	LEIKKAUS	JULKISIVU ETELÄÄN JA ITÄÄN LEIKKAUS B - B
MAITTEI	HAAPANIITYNTIE 12 04280 KERAVA	SKALA	1:100
PIIRUSTAJA	AFRIKKEHTIINTOIMISTO EERO KOROSUO KY	PIIRUSTUS	105
PIIRUSTUS	AFRIKKEHTIINTOIMISTO EERO KOROSUO KY	PIIRUSTUS	105



JULKISIVU LÄNTEEN

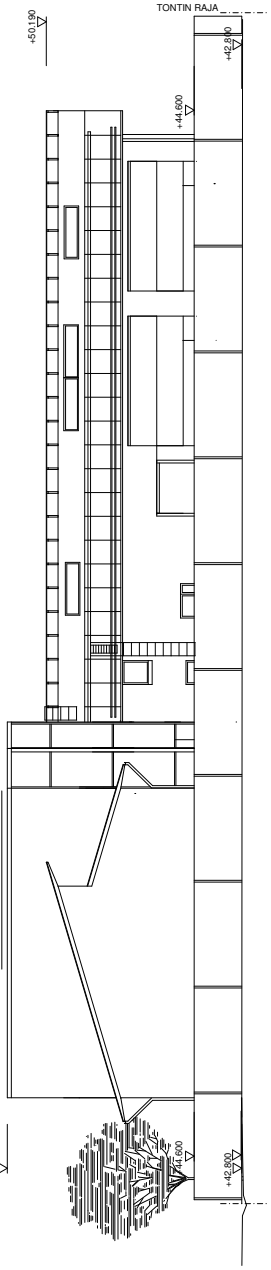


JULKISIVU POHJOISEEN

- JULKISIVUJEN VÄRIT
- 1 KATTO KONESAAMATTU PELTI, VÄRI HARMAA RR 23
 - 2 SENÄT PELLELEMENTIT, VÄRI RR 40 HOPEA
 - 3 TOMISTO-OSSAN SENÄ VALKEA RR 20 KUIJUSEMENTILEIY
 - 4 SOKKELIVÄRI BETONIHARMAA

VALOAINIOS PUNAINEN
 TONTTITAIA HARMAATA VERKKOITAIA
 AITAELEMENTIT 50 x 50 mm VERKKOIA, h=1800, PITUUS 4000

Revimax



JULKISIVU ETELÄÄN

28.8.2017 TOINEN AJO-OVILISÄTTY

PROJEKTI 1	MAALITIN 727	TOIMITUS 4	YRITYKSEN ARKITEHTI PÄÄPIIRUSTUS
YRITYKSEN ARKITEHTI UUDISRAKENNUS	YRITYKSEN ARKITEHTI PÄÄPIIRUSTUS	YRITYKSEN ARKITEHTI PÄÄPIIRUSTUS	YRITYKSEN ARKITEHTI PÄÄPIIRUSTUS
YRITYKSEN ARKITEHTI HALLI REVIMAX AITAPIIRUSTUS	YRITYKSEN ARKITEHTI HALLI REVIMAX AITAPIIRUSTUS	YRITYKSEN ARKITEHTI HALLI REVIMAX AITAPIIRUSTUS	YRITYKSEN ARKITEHTI HALLI REVIMAX AITAPIIRUSTUS
YRITYKSEN ARKITEHTI HAAPANIITYNIE 12 04280 KERAVA	YRITYKSEN ARKITEHTI HAAPANIITYNIE 12 04280 KERAVA	YRITYKSEN ARKITEHTI HAAPANIITYNIE 12 04280 KERAVA	YRITYKSEN ARKITEHTI HAAPANIITYNIE 12 04280 KERAVA
YRITYKSEN ARKITEHTI AFRIKITEHTIOMISTO EEFKO KOROSUO KY	YRITYKSEN ARKITEHTI AFRIKITEHTIOMISTO EEFKO KOROSUO KY	YRITYKSEN ARKITEHTI AFRIKITEHTIOMISTO EEFKO KOROSUO KY	YRITYKSEN ARKITEHTI AFRIKITEHTIOMISTO EEFKO KOROSUO KY
YRITYKSEN ARKITEHTI KIVENHAKKAUKAALIA S A B OSOIE BIFKO	YRITYKSEN ARKITEHTI KIVENHAKKAUKAALIA S A B OSOIE BIFKO	YRITYKSEN ARKITEHTI KIVENHAKKAUKAALIA S A B OSOIE BIFKO	YRITYKSEN ARKITEHTI KIVENHAKKAUKAALIA S A B OSOIE BIFKO
YRITYKSEN ARKITEHTI PMP OAHISM OY	YRITYKSEN ARKITEHTI PMP OAHISM OY	YRITYKSEN ARKITEHTI PMP OAHISM OY	YRITYKSEN ARKITEHTI PMP OAHISM OY
YRITYKSEN ARKITEHTI 1:100	YRITYKSEN ARKITEHTI 1:100	YRITYKSEN ARKITEHTI 1:100	YRITYKSEN ARKITEHTI 1:100

