

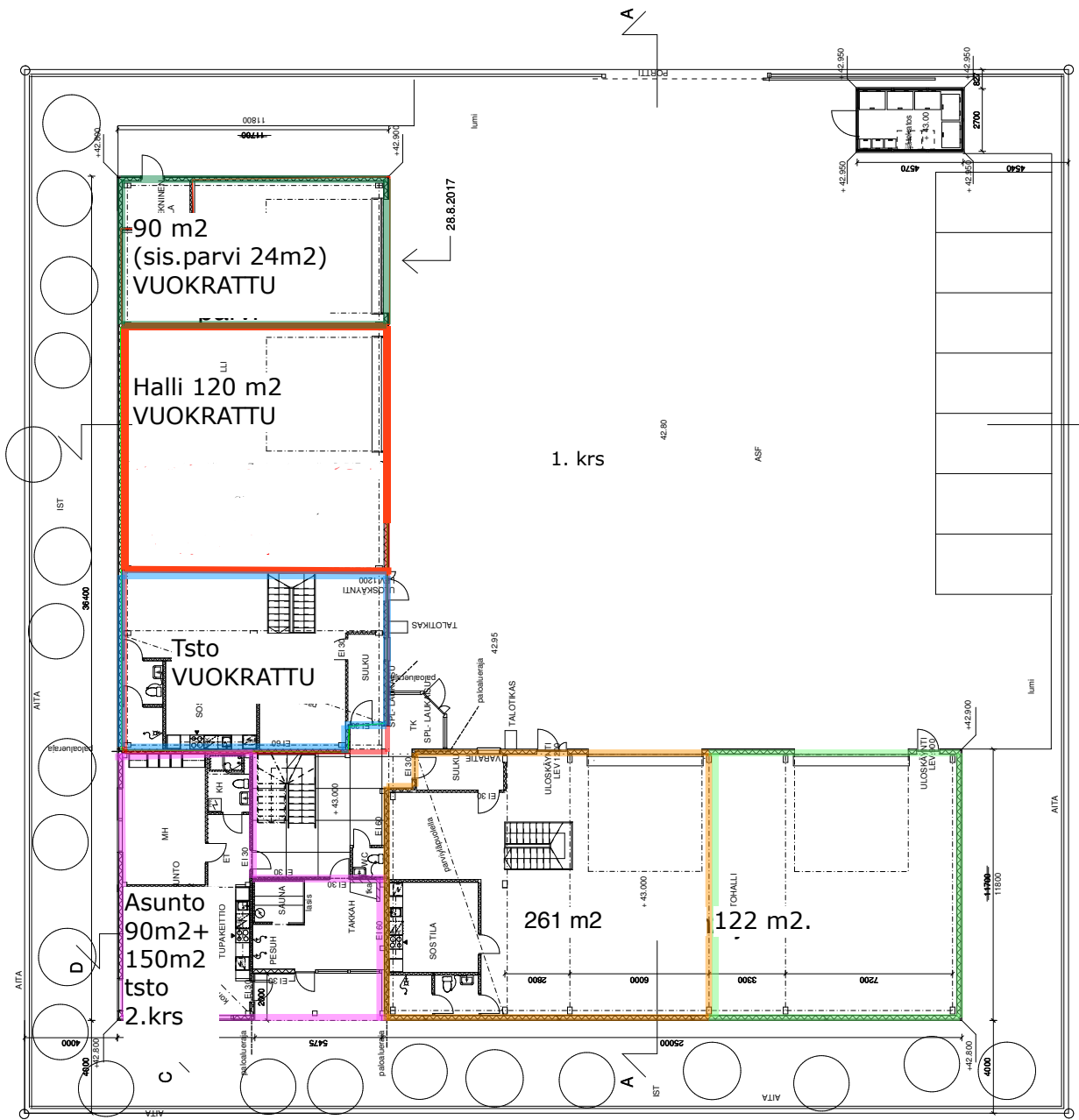
RAKENUKSEN PALUUKOKKA P 2
 PALUUKOKKAMA
 TOIMISTOASUNTO OSA - 600 M²m²
 VARASTOHALLIT - 1200 M²m²

AIKUSAMMUTUSLÄINIEET ASENNETTAVAN PALOTARASTAAN OHJEIDEN MUKAAN
 HALLILOST VARUSTETTAVAN SÄHKÖBESTIVATTAVILLA SAVUNPOISTOLUKUUKULLA
 RAKENNUSKORKEUSKASKELMIA
 TONTIN PINTA-ALA 2025 m²

SAA RAKENTAA 911,25 m²
 TEHOKUUS $\epsilon = 0,45$
 RAKENNE TAAN 911 m²

SAVINPOISTOLUKUUKUEN TARVE
 HALLIEN LATTIAN PINTA-ALA ON 266 m² + PARVI 50 m²
 RAKENNETAAN 1 % LATTIAPINTA-ALASTA SPL- LUKUUKUJA
 RAKENNETAAN LASKIUKOITAAN 3,2 m² SPL- LUKUUKUJA
 SPL- LUKUUKUUN LASKIUKUSIEKUS ULOSKAIVTOIEN VIERESSÄ

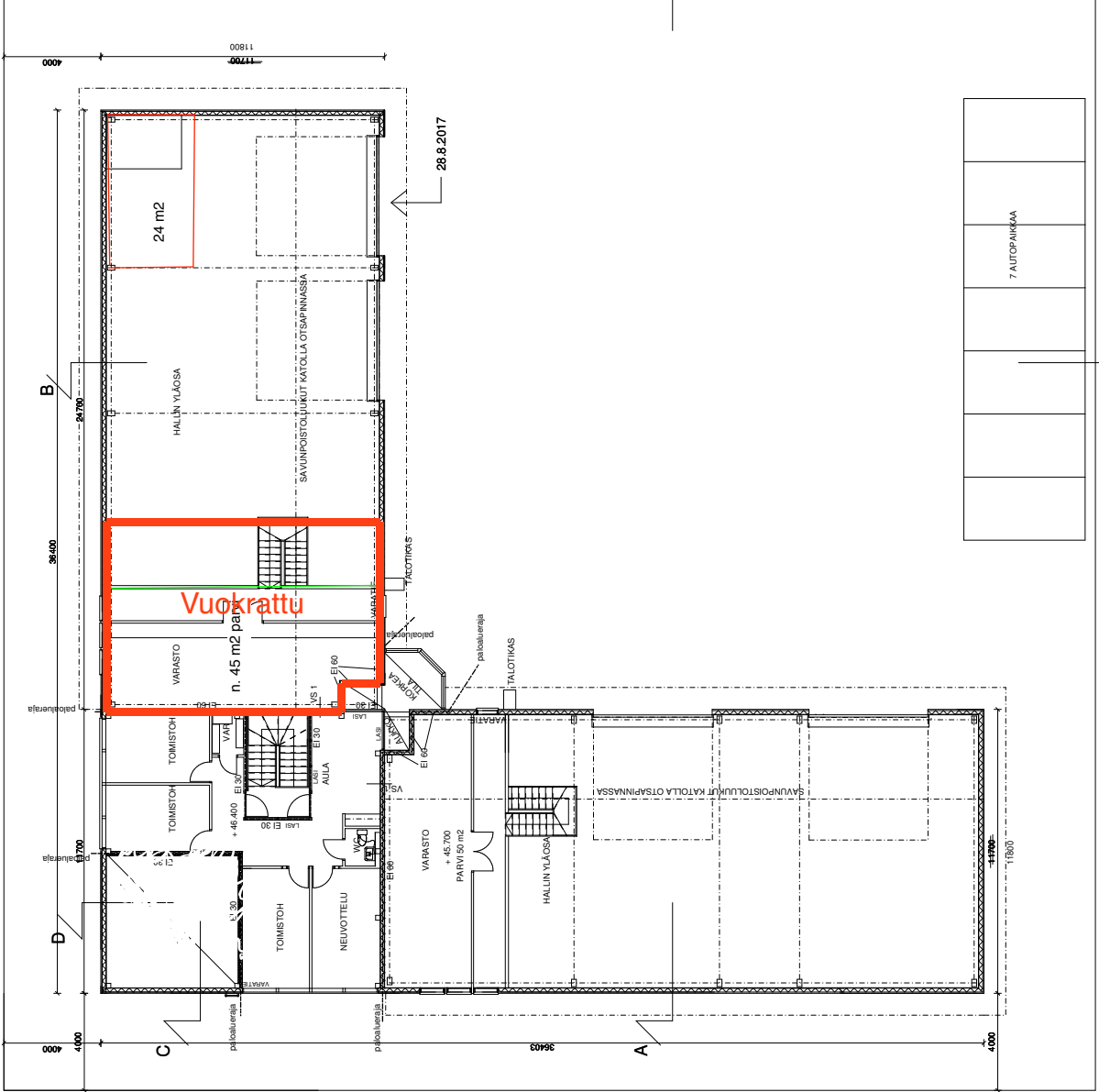
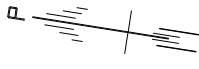
AUTOPARKKIALASKELMA
 TONTILLE TUULEE RAKENTAA AUTOPARKKIOJA 1 PERTI 50 m² KA
 KERROSALA ON 911 m²
 AUTOPARKKIOJA RAKENNETAAN 7 KPL



28.8.2017 TOINEN AJO-OVI LISÄTTY
 21.7.2016 JÄTEKATOS LISÄTTY
 14.7.2016 OSASTOITU PORRAS LISÄTTY
 17.6.2016

PROJEKTI	727	TOIMITUS	4
PROJEKTI	UDISRAKENNUS	PIIRUSTUS	2
PROJEKTI	HALLI REVIMAX	PIIRUSTUS	1 KERROS
PROJEKTI	HAAPANIITYNTIE 12 04280 KERAVA	MASTAB	1:100
PROJEKTI	ARKKITEHTITOIMISTO EERO KORHONEN KY	PIIRUSTUS	
PROJEKTI	PIIRUSTUS	PIIRUSTUS	

PIHA- JA PINTAVESISUUNNITELMA ERIILISEN SUUNNITELMAN MUKAAN



28.8.2017 TOINEN ALIO-VI LISÄTTY
 14.7.2016 OSASTOITU PORRAS LISÄTTY
 17.6.2016

KUVAUS	MAKSI	TOIMITUS	ALUE
1	727	4	3
UDISRAKENNUS		PÄÄPIIRUSTUS	
HALLI REVIMAX		2. KERROS	

HAAPANIITYNTE 12 04280 KERAVA
 ARKITEHTITOIMISTO EERO KOROSUO KY
 KIVENHAARAJÄVELÄÄ 3 A B 02500 SIBBO
 Puh: 044 534 033

ASEMAKAAVA-MERKINTÖJÄ JA MÄÄRÄYKSIÄ

Tietyksrakennuksen korttelialue, jolla ympäristöä sovelletaan **kaupunkimääräyksellä** vaatimusta.
 Rakennusten julkisivumateriaalien tulee olla korkealaatuiset.
 Pääläpiseen julkisivumateriaalina tulee käyttää vaaleaa kiviainesta.
 Täyppinauhoissa sivona maastorakennuksen koristeeksi ei saa noudata.
 Tontilla oleva kastokompleksi tulee sijoittaa siten, **estämään** lämpöä, aurinkoa, tuulta ja lämpöä
 väliseinä kastokompleksille verhoiltava tavara, jota ei pyydytettävästi lämpöä.
 Rakennusten ulkopuolelle verhoiltava tavara, jota ei pyydytettävästi lämpöä.
 on sijoitettava kastokompleksin rahoitusta.
 Tontilla on varattava 1 kastopaikka, 150 m² kerrosalaa koci.
 Tontilla on varattava 1 kastopaikka, 150 m² kerrosalaa koci.

EV-8
 Suojaväherilue.
 Alueelle tulee suhtautua mittavasti kasvillisuutta. Alueen suojeleminen on
 järkevää myös alueen ulkopuolella. Tule perustella ja **maastokastella** kasvillisuudella.
 Alueella on tilava maastomääräys.
 Ohjeellinen tontin raja.

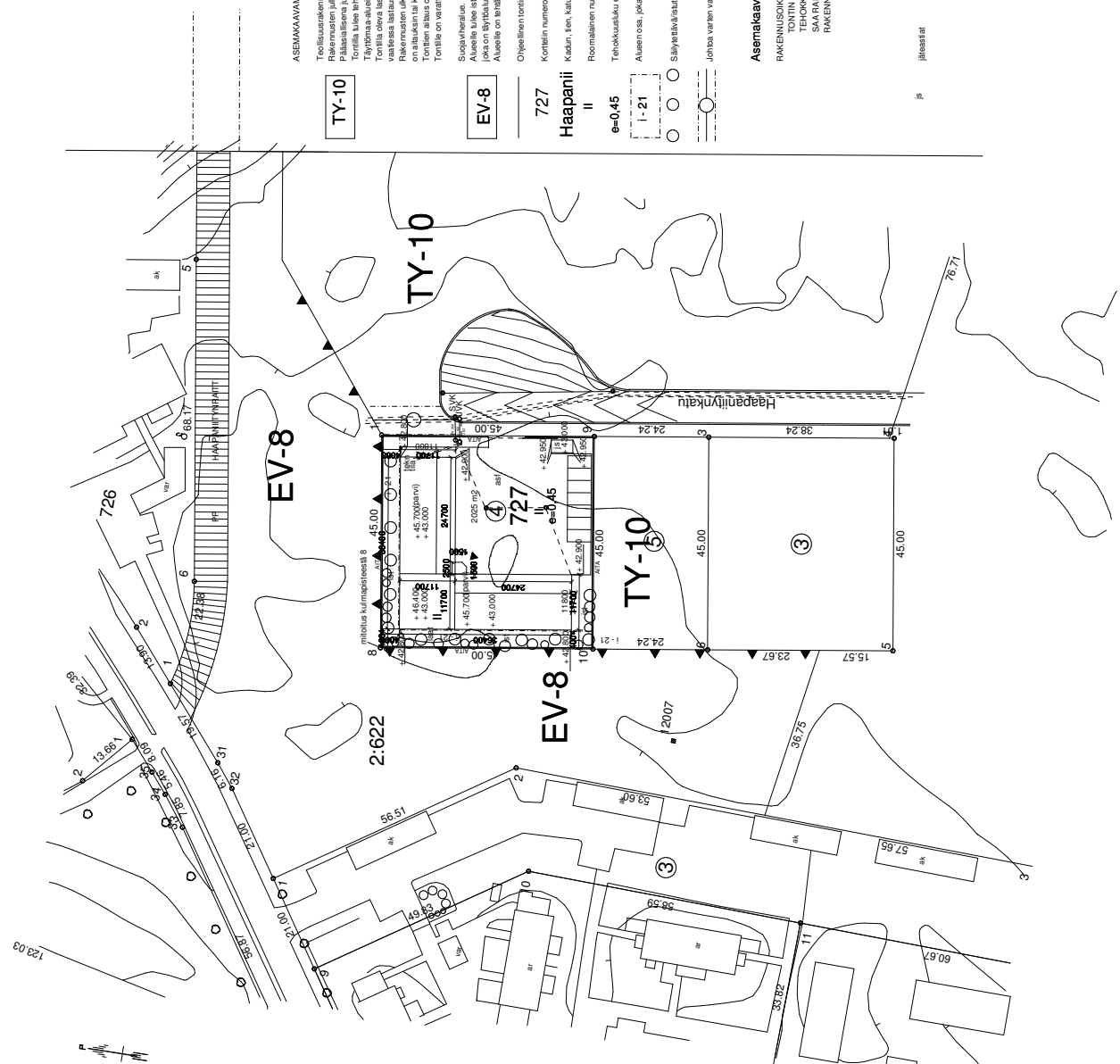
727
 Korttelin numero

Haapaniemi
 II

e-0,45
 Tehokkuusluku ei kerrota suhteellista tontin pintaa.
 Alueenosa, joka on suhteellista yhtenäisyyttä ja tiheyttä **perustajajaksolla**

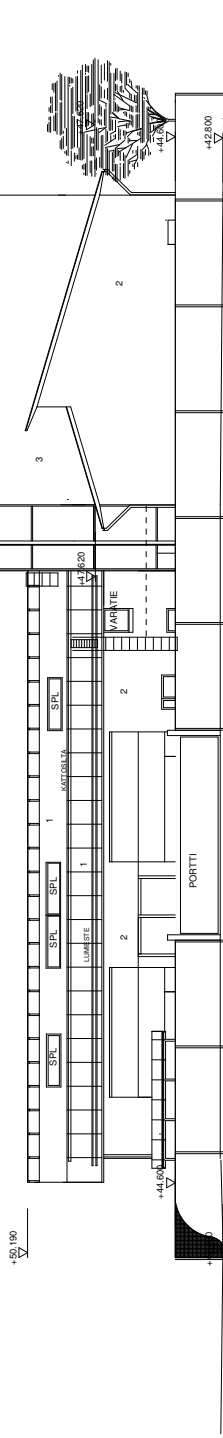
I-21
 Sijainti- ja suhteellisuus puuvi.

Asemakaavan no 2197
 kaupunginosa 1, Kallava
 RAKENNUSOHJEKIRJA
 TONTIN PINTAA 2025 m²
 TEHOKKUUDESSA e = 0,45
 SAARAKENTTA 911,25 m²
 RAKENNETAAN 911 m²



ja jättesat

Revimax



JULKISIVU ITÄÄN

JULKISIVUEN VÄRIT

- 1 KATOKONESALUMATTU PELTI, VÄRI HARMAA RR 23
- 2 SÄHKÖSUOJAUSKATTU, VÄRI HARMAA RR 23
- 3 TONNISTOSSAN SENA VALKEA RR20, KUITUSEMENTILEVY
- 4 TEHOSÄVÄRI JULKISIVUSSA TILERUUNANEN RR 750
- 5 SOKKELIVÄRI BETONIHARMAA

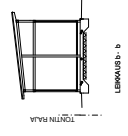
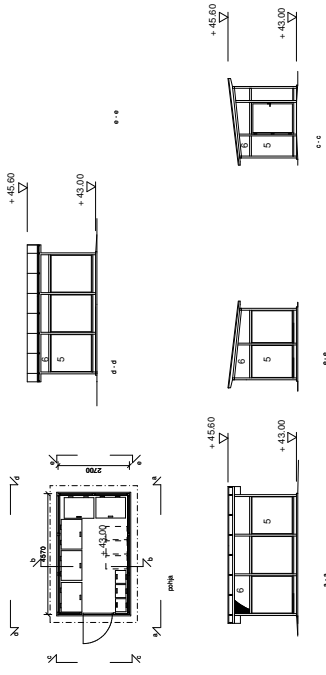
VALOMAINGS PUNAINEN

- TONNITTAI HARMAATA VERKKOAITAA
- AITAELEMENTIT 50 x 50 mm VERKKOAA, h=1800, PITUUS 4000

JÄTEKATOKSEN MATERIAALIT JA VÄRIT

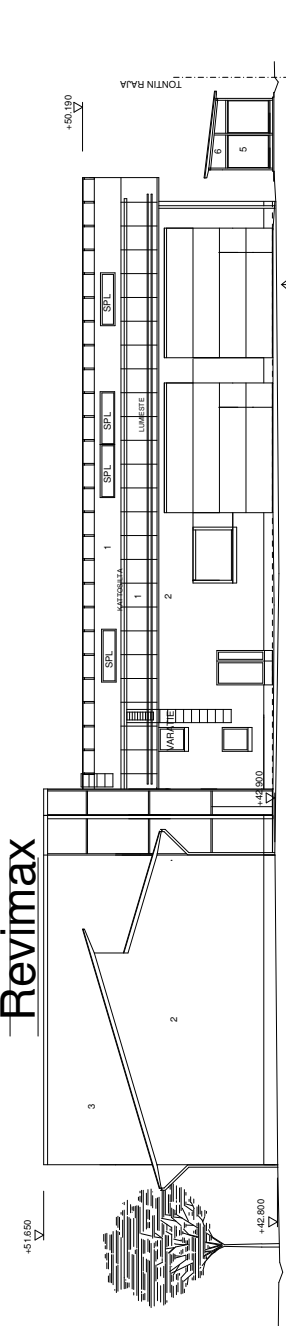
- 1 KATOKONESALUMATTU PELTI, VÄRI HARMAA RR 23
- 5 SENÄLEVY LUKOVÄNERIA, HARMAA
- 6 SINIKITY VERKKO, SULMÄKÖKO 25 x 25 mm
- LATTIA BETONIA

JÄTEKATOKSEEN SUOJETAAN ASUINIKONJA TOIMISTON JÄTEJÄRKKEET SEKÄ NE HALLITOMINNA JÄTTEET JOTKA VOIDAN SINNE SUOJITTA



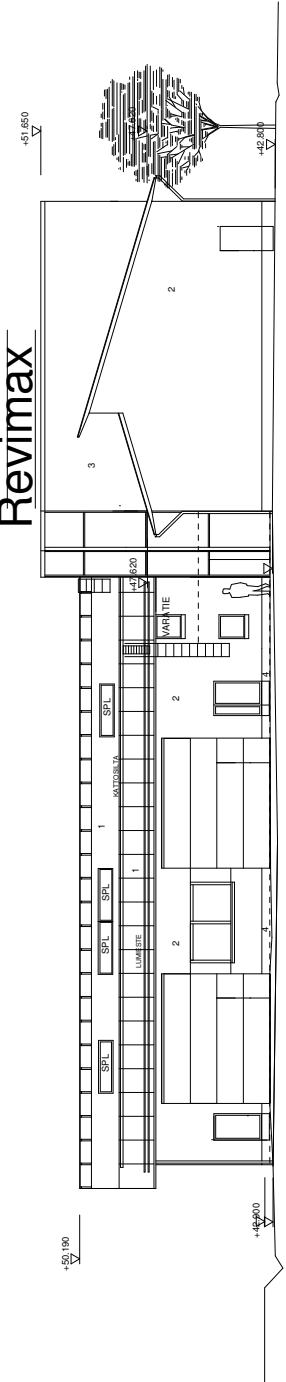
PROJEKTI	727	TOIMITUS	4
ALUE	UUDISRAKENNUS		
RAKENNUS	PÄÄPIIRUSTUS 8		
RAKENNUS	JÄTEKATOS		
RAKENNUS	TONNITTAI KADULLE		
RAKENNUS	1:100		
RAKENNUS	HAAPANIITYNTE 12 04280 KERAVA		
RAKENNUS	ARHITEHTITOIMISTO EERO KORHONEN KY		
RAKENNUS	KIVENHAARAJALAN 3 A 02050 SIFKO		
RAKENNUS	PÄIV 04/2018 03		
RAKENNUS	100		

Revimax



JULKISIVU ETELÄÄN

Revimax

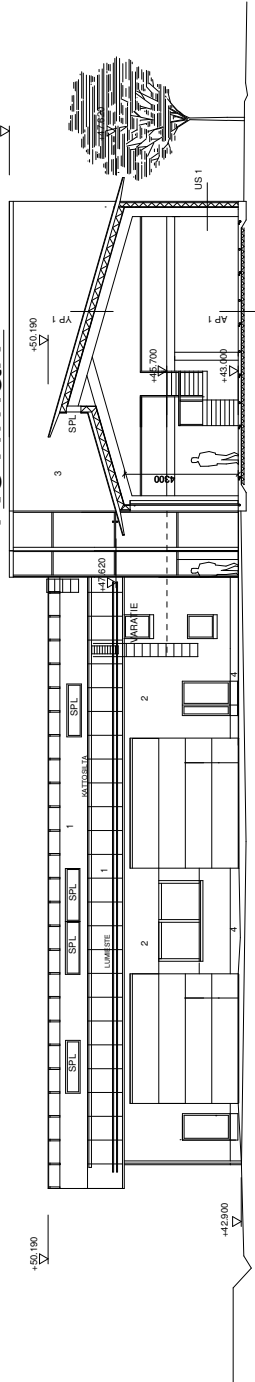


JULKISIVU ITÄÄN

- JULKISIVUEN VÄRIT
- 1 KATTOKONESAUMATTU PELTI, VÄRI HARMAA RR 23
 - 2 SENÄT PELTELLEMENTTI, VÄRI RR 40 HOPEA
 - 3 TOMISTO-OSAN SENÄ VALKEA RR 20 KUTUSEMENTTILEVY
 - 4 EHOISTEVÄRI JULKISIVUSSA TILLENPUMMINEN RR 750
 - 5 SORCELIIVARI DE TONNINHARMAA
 - 6 VALOMANOS PUUNAINEN

- JÄTEKATOKSEN MATERIAALIT JA VÄRIT
- 1 KATTO KONESAUMATTU PELTI, VÄRI HARMAA RR 23
 - 5 SENÄLEVYT LUKOVANERIA, HARMAA
 - 6 SINKITYY VERKKO, SILMÄKOKO 25 x 25 mm
 - LATTIABETONIA

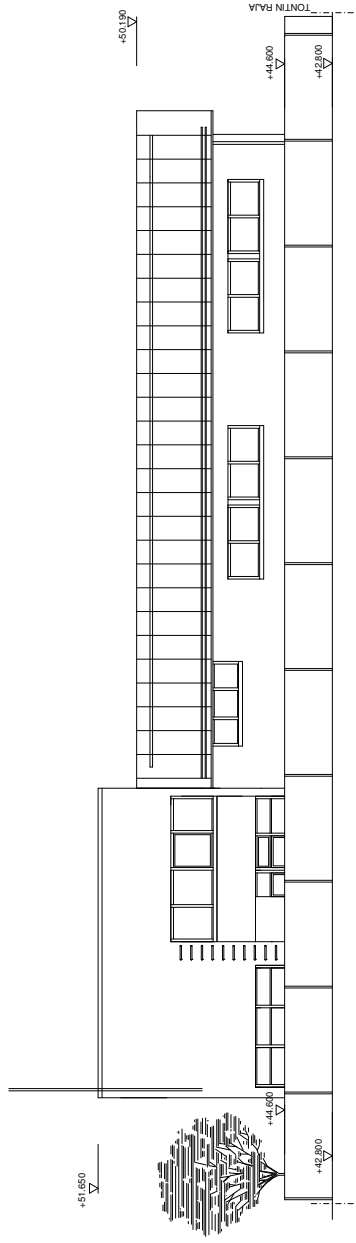
Revimax



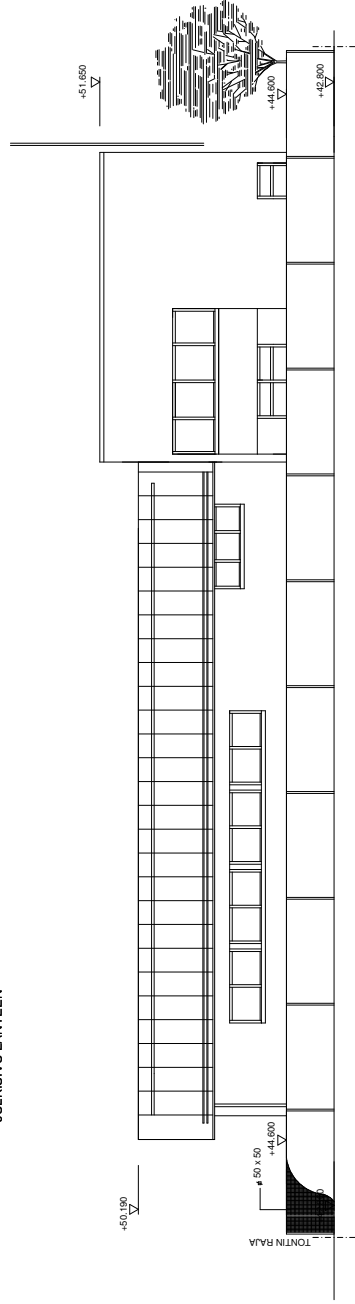
LEIKKAUS B - B

28.8.2017 TOINEN AJO-OVILISÄTTY
21.7.2016 JÄTEKATOS LISÄTTY
14.7.2016
17.6.2016

PROJEKTI	727	TUOTOITUS	4
ALUE	727	PIIRUSTUS	5
PROJEKTOINTIYHTIÖ	UUDISRAKENNUS	PIIRUSTUS	JULKISIVU ETELÄÄN JA ITÄÄN LEIKKAUS B - B
PROJEKTOINTIYHTIÖN NIMI	HALLI REVIMAX	MASTAB	1:100
PROJEKTOINTIYHTIÖN Osoite	HAAPANIITYNTIE 12 04280 KERAVA	PROJEKTOINTIYHTIÖN Puhelin	
PROJEKTOINTIYHTIÖN Yhteyshenkilö	AFRIKKEITTOIMISTO EERO KOROSUO KY	PROJEKTOINTIYHTIÖN Sähköposti	
PROJEKTOINTIYHTIÖN Osoite	KIVENHAUKKALAN 3 A 02050 IIRIO	PROJEKTOINTIYHTIÖN Puhelin	105
PROJEKTOINTIYHTIÖN Yhteyshenkilö	PAPU OJALIN OY	PROJEKTOINTIYHTIÖN Sähköposti	



JULKISIVU LÄNTEEN



JULKISIVU POHJOISEEN

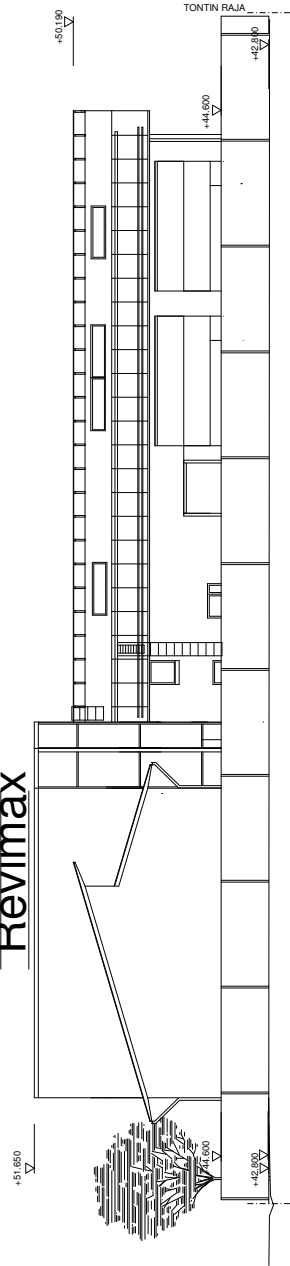
- JULKISIVUJEN VÄRIT
- 1 KATTO KONESAMATTU PELTI, VÄRI HARMAA RR 23
 - 2 SENÄT PELTELLEMENTI, VÄRI RR 40 HOPEA
 - 3 TOMISTO-OJAN SENÄ VALKEA RR 20 KUIJUSEMENTILEIY
 - 4 SOKKELI VÄRI BETONIHARMAA

VALOAINIOS PUNANEN

TONTTITAIA HARMAATA VERKKOITAIA

AITAELEMENTIT 50 x 50 mm VERKKOIA, h= 1800, PITUUS 4000

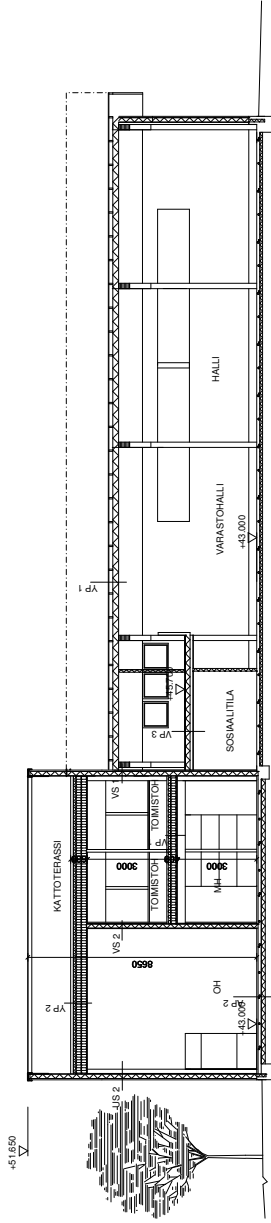
Revimax



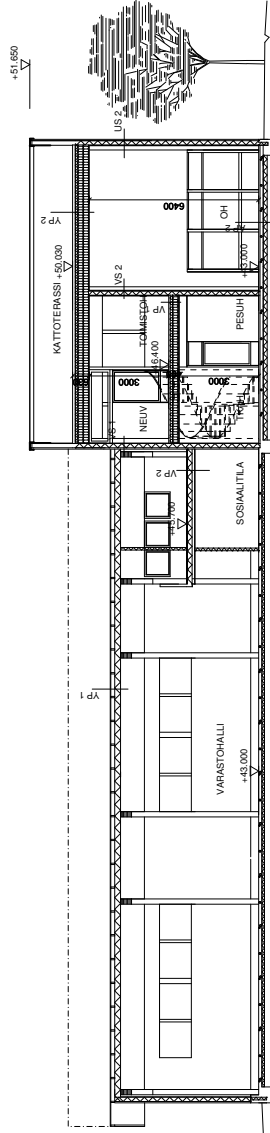
JULKISIVU ETELÄÄN

28.8.2017 TOINEN AJO-OVILISÄTTY

PROJEKTI	727	TOIMITUS	4
PROJEKTI	UUDISRAKENNUS	TOIMITUS	7
PROJEKTI	HALLI REVIMAX AITAPUURUSTUS HAAPANIITYNIE 12 04280 KERAVA	TOIMITUS	TONTIN RAJA-AITA
PROJEKTI	AFRIKITEHTOIMISTO EEFKO KOROSUO KY	TOIMITUS	1:100
PROJEKTI	KIVENHAARAKALLIA S A B OSOIE BIFICO	TOIMITUS	
PROJEKTI	PAPPI OAHESMÄ OY	TOIMITUS	



LEIKKAUS C - C



LEIKKAUS D - D

RAKENNELLEIKKAUSIA

YLÄPOHJA YP 1
 keuhkasuunattu pelkkato
 ruokkeli
 ilmarako
 polyuretaanilemmentti 205 mm
 REI 30
 U = 0,14 W/m2K

YLÄPOHJA YP 2
 teräslaudutus
 2-keräinen bitumikemikate
 aurakonevaludotus + kaasot
 mineraalvillaa ja puukantajat 500 mm
 Kipsilevy 2 x 13 mm
 pintakäsittely
 REI 30
 U = 0,06 W/m2K

ALAPOHJA AP 1
 pintakäsittely
 teitistöalusta
 eps-eriste 100 mm
 tiivistetty alajalosa
 suojakalvot
 puusama
 U = 0,24 W/m2K

ALAPOHJA AP 2
 pintamateriaali
 pintakäsittely
 teräsohjausta 120 mm
 Kipsilevy 2 x 13 mm
 suojakalvot
 puusama
 U = 0,16 W/m2K

ULKOKSENIÄ US 1
 polyuretaanilemmentti 200 mm
 U = 0,14 W/m2K

VALIPOHJA VP 1
 pintamateriaali
 lattialaite
 Kipsilevy 2 x 13 mm
 Kipsilevy 2 x 13 mm
 pintakäsittely
 ääneneristävyyttä R'w = 55 dB
 REI 30

VALIPOHJA VP 2
 pintamateriaali
 lattialaite
 Kipsilevy 2 x 13 mm
 Kipsilevy 2 x 13 mm
 pintakäsittely
 REI 30

VALISEINIÄ VS 1
 pintamateriaali
 Kipsilevy
 min. villalemmentti 160 mm
 puukantajat
 pintamateriaali/käsittely
 ääneneristävyyttä R'w = 55 dB
 REI 60

ULKOKSENIÄ US 2
 polyuretaanilemmentti 200 mm
 U = 0,14 W/m2K

VALISEINIÄ VS 2
 pintamateriaali
 Kipsilevy
 puuruno - mineraalvillaa 50 mm
 puukantajat
 pintamateriaali/käsittely
 ääneneristävyyttä R'w = 55 dB
 REI 30

28.8.2017 US 1 MUUTETTU
 14.7.2016 OSASTOITU FORRAS LISÄTTY
 17.6.2016

PROJEKTI	727	TUOTEKIVU	4
PROJEKTIOR	UUDISRAKENNUS	PIIRUSTUS	6
PROJEKTOINTIYHTIÖ	HALLI REVIMAX	LEIKKAUS C - C JA D - D	
PROJEKTOINTIYHTIÖN Osoite	HAAPANIITYNTIE 12 04280 KERAVA	1:100	
ARKKITEHTITOIMISTO	EEPO KORHONEN KY		
KYSENYKÄYNTI	19.11.2016		
PIIRUSTUS	17.12.2016		