

Jusslansuu 7 toimisto n. 59m² Suuntaa-antava pohjakuva

Kiinteistö Oy Jussiansuu 7

	Huoneistoala	Krs-ala	Tilavuus
1.KERROS	1372.5 m ²	1420 m ²	
2.KERROS	551.5 m ²	577 m ²	
YHTEENSÄ	1924 m ²	1997 m ²	12 950 m ³

PALOVAARALLISUUSLUOKKA 1, SUOJAUSTASO 2
 RAKENNUKSEN PALOLUOKKA P2
 RAKENNUS KAKSIKERROKSINEN
 KANTAVAT RAKENTEET R 30
 RAKENNUS OSASTOITU KERROKSIITTAIN JA TYÖILOITAIN.
 SAVUNPOISTO PALO-OSASTOITAIN VÄHINTÄÄN 2% OSASTON ALASTA.
 SAVUNPOISTOIKKUNAT 18 KPL, a² 2m² YHT. 36m²
 SAVUNPOISTOIKKUNAT 2 % PALO-OSASTON PINTA-ALASTA.

RAKENNUS ON VARUSTETTU AUTOMAATTISELLA PALOILMOITIN-JÄRJESTELMÄLLÄ SEKÄ HÄTÄPOISTUMISTEIDEN MERKKIVALAISTUKSELLA.

LVI- JA S-TYÖS TOTEUTETAAN ERILLISTEN SUUNNITELMIEN MUKAAN Noudattaen Suomen Rakentamismääräyskokoelman ohjeita ja määräyksiä.
 RAKENNUKSESSA ON KONEELLINEN TUULOPOISTILMANVAIHTO. ILMANVAIHTO VARUSTETTU LÄMMÖNTALTEENOTOLLA. VARASTOHALLISSA ILMAKESKUSLÄMMITYS (LÄMPÖILMAPUHALLIN) TOIMISTO-OSASSA PATTERIT SEKÄ LÄMPIMÄN ILMAN PUHALLUS LÄMMÖNLÄHDE KAUKOLÄMPÖ

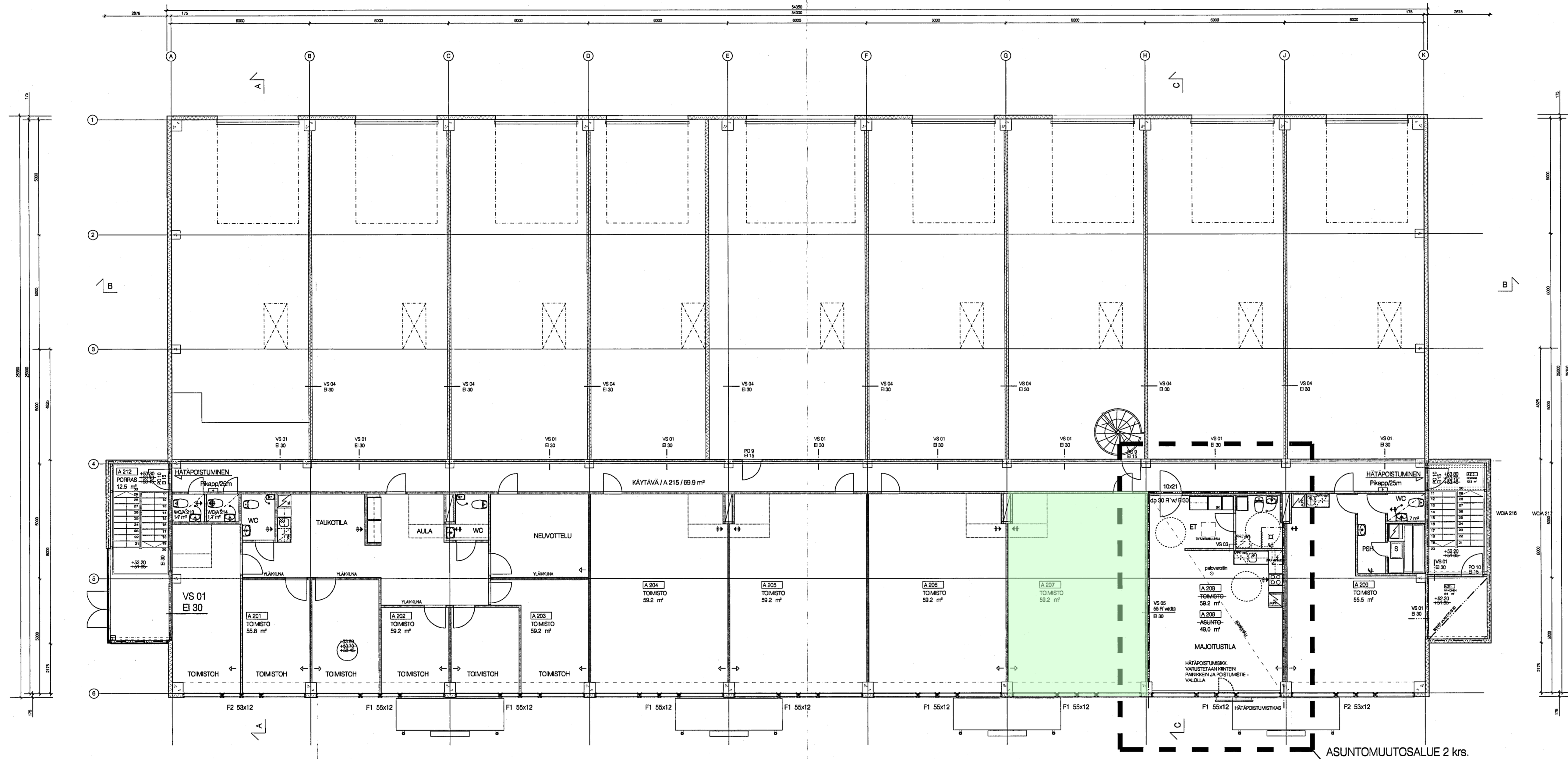
SISÄPUOLISTEN PINTOJEN LUOKKAVAATIMUKSET
 PALOVAARALLISUUSLUOKKA 1
 SEINÄT JA KATTO B-s1, d0
 LATTIAT D_{PL}-s1

ULKOPUOLISTEN PINTOJEN LUOKKAVAATIMUKSET
 ULKOSEINÄN ULKOPINTA D-s2, d2
 KATE B_{ROOF}(t2)

OSASTOIVAT RAKENNUSOSAT KERROKSISSA EI 30

HUONEISTO VARUSTETAAN KANTÄÄNIHÄLYTYIMELLÄ NIIN, ETTÄ KIINTEISTÖN KAIKKI PALOVAHOITTIMET HÄTLYYTTÄVÄT HUONEISTOSSA

MAJOITUSTILASSA OMA ILMANVAIHTOLAITE LUUKUT YLÄPOHJAN ONTELOON OVAT OSASTOIVA



POHJA 2.KERROS 1:100

Tämä piirustus liittyy tuusulan rakennustarkastajan päätökseen
 Lupialue
 10-153-R

TUUSULAN TIUSTATA
 RAKENNUSVALVONTA
 SAAPUNUT
 07. 05. 2010
 PVM

A 04.05.2010 KANTÄÄNIHÄLYTYIN, HÄTÄTIEKUNJA JA TKAS, IV-TARKENNUS		TS
K. osa / Kysä	Kortti / Tila	Tonit / Rno
Ruotsinkylä (411) 10020/Aurinkoniitty		1:151
Rakennusvaihe	Rinustaji	Juoks. no
KÄYTTÖTARKOITUKSEN MUUTOS	PÄÄPIIRUSTUS	2
Rakennuspiikin osasto	Rinustuksen sisältö	Mittakaava
Kiinteistö Oy Jussiansuu 7	POHJAPIIRROS 2	1:100
04360 TUUSULA		
ARKITEHTUURITOIMISTO PELTONEN & SINISALO OY	PIIR. TUP	Suunnitelmaa, työn nro ja piir.nro
KARHONIE 11, 00540 TAMPERE	PVM. 05.04.2010	Muutos
puh. 020 121188 FAX. 020 121189		
e-mail. toimisto@arkentamisto.fi		
Arkkipiirustus	ARK	364-10-102
	Tero Sinisalo	