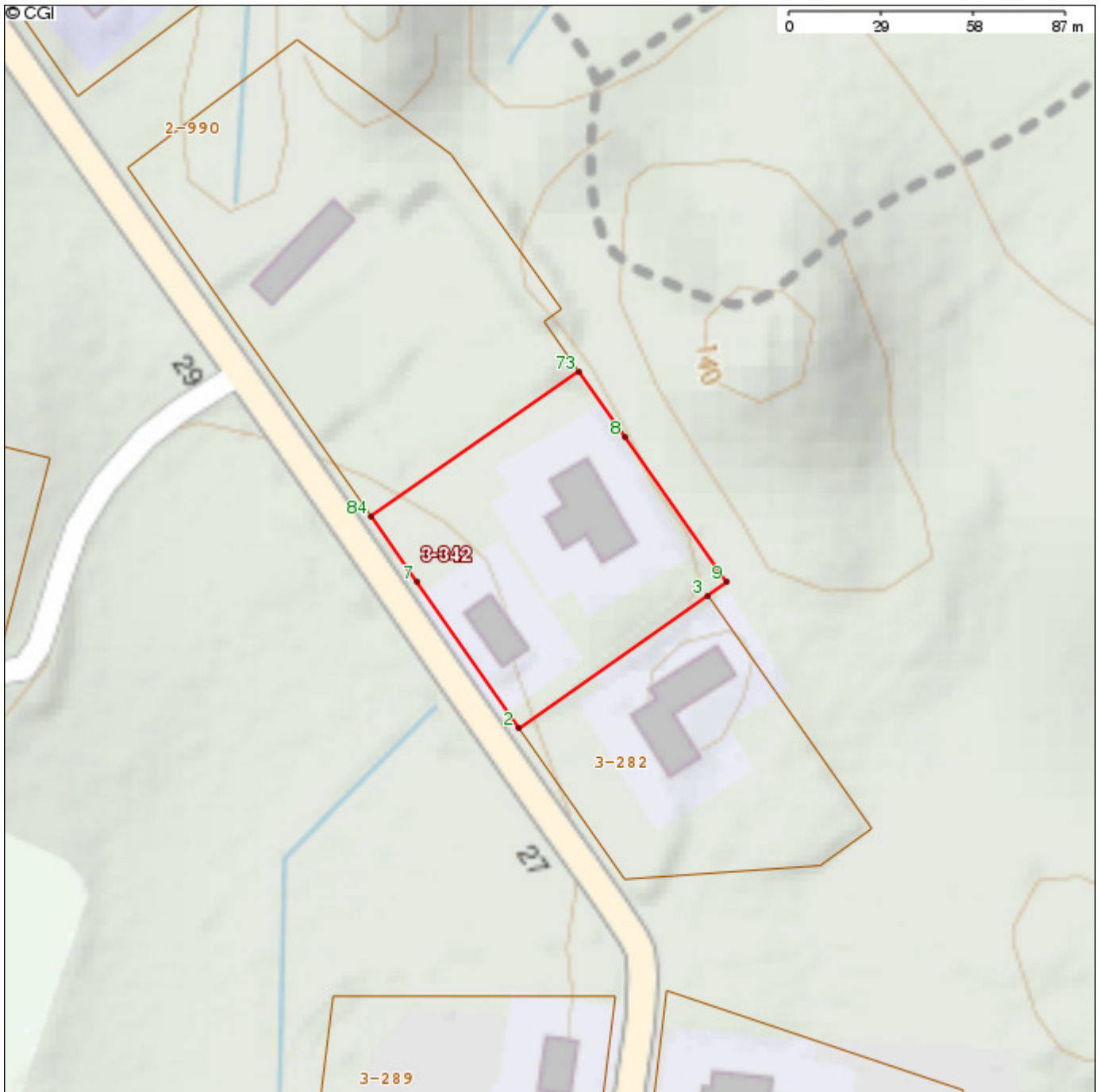


Kiinteistötunnus:	172-402-3-342
Rekisteriyksikkölaji:	Tila (1)
Nimi:	Kyläseppä
Kunta:	Joutsa (172)
Kylä/kaupunginosa:	JOUSA (402)
Rekisteröintipäivämäärä:	27.10.2009
Palstojen lukumäärä:	1
Maapinta-ala:	0.6516 ha



Kiinteistön raja- ja käyttöoikeusyksikkötiedot on haettu Kiinteistö tietojärjestelmästä. Karttatulosteeseen sijaintitiedoissa voi olla epätarkkuuksia. Kiinteistön tarkka alueellinen ulottuvuus selviää toimitusasiakirjoista ja maastosta. Karttatulosteella näytetään käyttöoikeusyksiköt, joiden sijaintitieto on merkitty kiinteistön alueelle tai sen läheisyyteen. Kiinteistöä rasittavat käyttöoikeusyksiköt selviävät kiinteistörekisteriotteesta. Taustakartta on viitteellinen. © MML ja kunnat