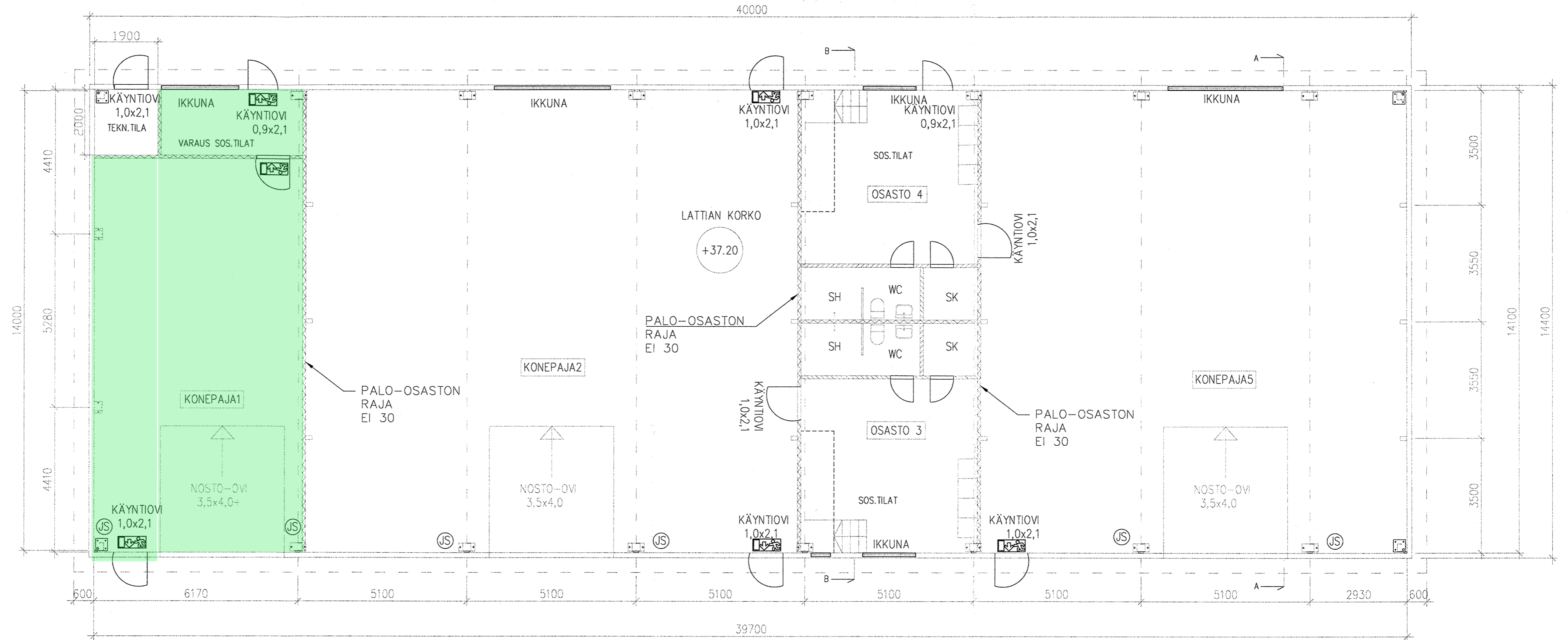
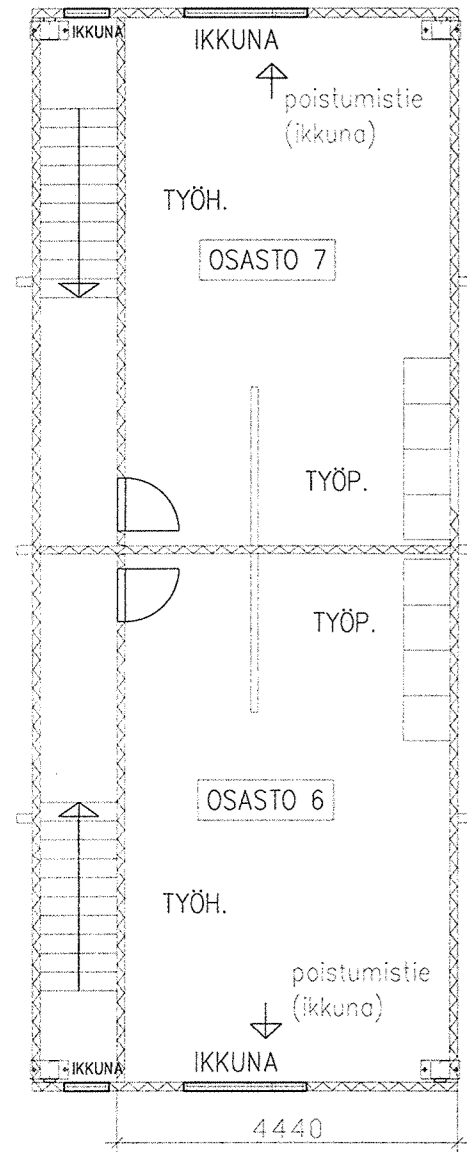


Jäspilänkatu 23, Kerava 80 m2 konepaja1

2. KERROS



KERROSALA: 653 m²
 TILAVUUS: 3770 m³

RAKENTEET:

YLÄPOHJA: ERISTE-ELEMENTTI:
TERMISOL: R-P505/150/PES5 U-ARVO=0,20 W/m²K
KATTO-ORRET Z 200 B K/K 1150 LIMITETTY
TERÄSKEHÄ

SEINÄT: ERISTE-ELEMENTTI:
TERMISOL: W-PES5/150/PES5 U-ARVO=0,20 W/m²K
TERÄSKEHÄ

VÄLISEINÄT:

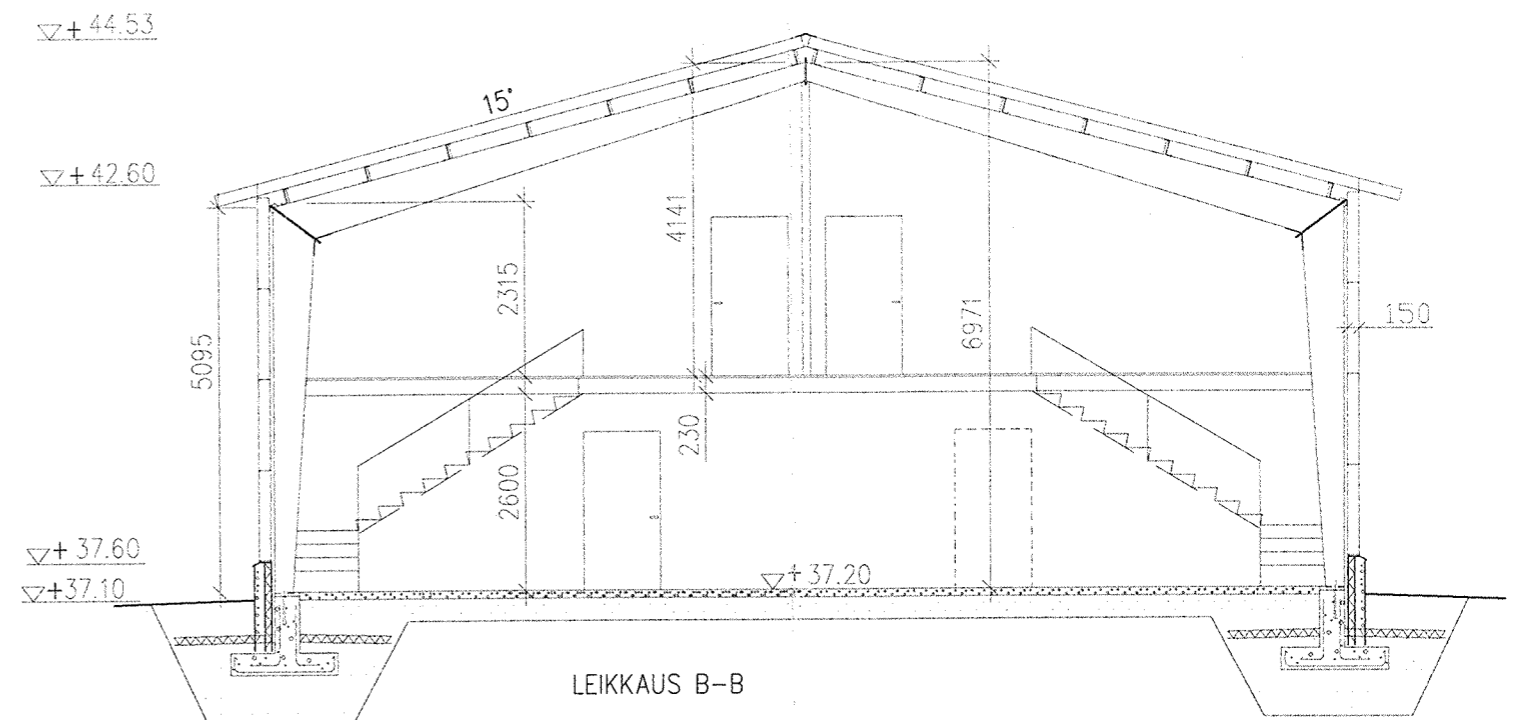
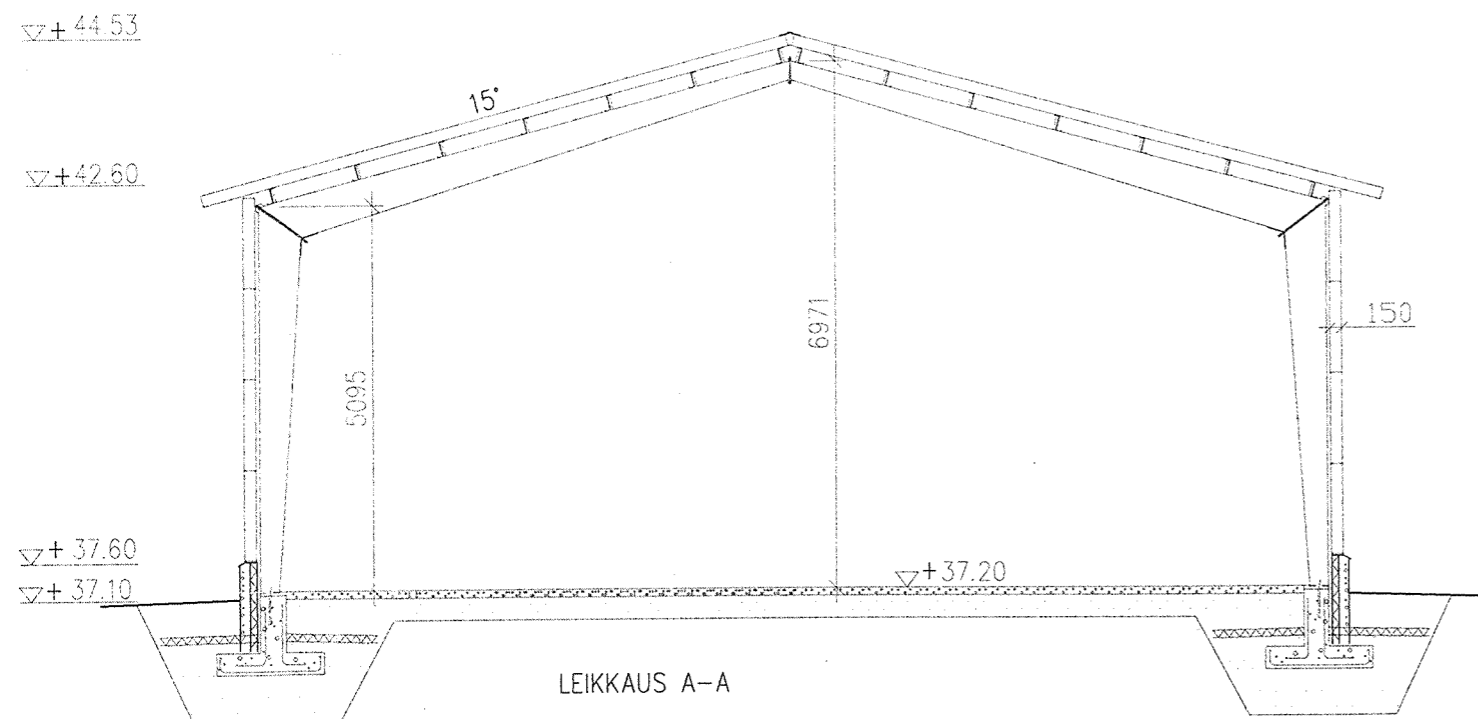
LVIS: ERILLISEN SUUNNITELMAN MUKAAN

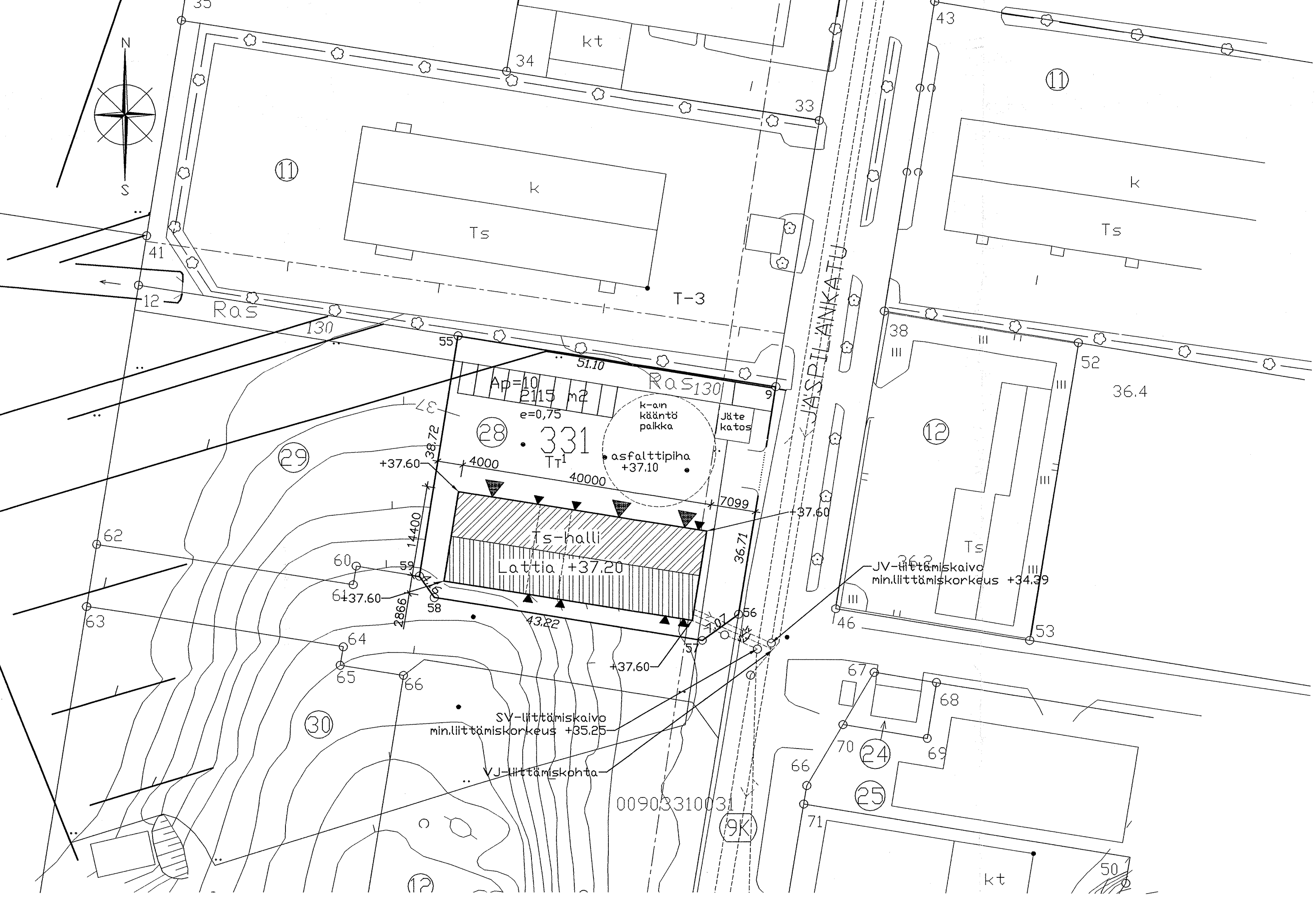
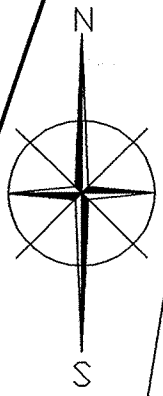
ALAPOHJA: TEHTÄVÄ ERILLISEN SUUNNITELMAN PERUSTEELLA!

KUORMITUKSET:

RAKENTEET: 0.4 kN/m²
LUMI: 2.0 kN/m²
TUULI: 0.5 kN/m²

PALOLUOKKA P3
PALOVAARALLISUUSLUOKKA 1
(SUOJAUSTASO 1)





Ras

JÄSPILÄNKATU

Ap=10
2115 m²
e=0,75

28 • 331
T_{T1}

Jäte katos

asfalttipiha
+37.10

Ts-halli
Lattia +37.20

JV-liittämiskaivo
min.liittämiskorkeus +34.39

SV-liittämiskaivo
min.liittämiskorkeus +35.25

VJ-liittämiskohta

00903310031

(9K)

kt

50