



## **TUUSULA HYRYLÄ. 153,50 M2 LIIKETILA KEHITTYVÄLLÄ ALUEELLA HYRYLÄSSÄ**

<https://jonne.fi>

153,50 m<sup>2</sup> liiketila kehittyvällä alueella Hyrylässä  
Tilat: 153,50 m<sup>2</sup> katutaso liiketila 15 m<sup>2</sup> varastolla  
2017 rakennetun talon kulmassa näkyvällä paikalla.  
Tilassa keittiö ja wc. Sopii loistavasti esimerkiksi  
tasokkaaseen myymälä/showroomtoimintaan tai  
näkyvän paikan toimistoksi vaikkapa  
kiinteistönvälitys- tai suunnittelutoimistolle.  
Kiinteistö: osa isompaa kiinteistöä. Asunto-  
osakeyhtiö. Sijainti: Tuusulan Hyrylässä  
Tuusulanväylän ja Nappulakadun kulmassa n. 500  
m Tuusulanväylän liikenneympyrästä. Muuta:  
sisäänkäynti suoraan kadulta. Suuret näyteikkunat  
kahteen suuntaan. Varauloskäynti takana. Tilassa

### **OLE MEIHIN YHTEYDESSÄ!**

Puhelinnumero: 050-1598

Sähköposti: [jonne@jonne.fi](mailto:jonne@jonne.fi)

Osoite: [www.jonne.fi](http://www.jonne.fi)



sopimuksen mukaan.

Nappulakatu 1, Tuusula, Suomi,  
Hyrylä

- Liiketila, Myymälä-varastotila
- Vuokrataan
- Asunto-osakeyhtiö, Osa isompaa kiinteistöä



## OLE MEIHIN YHTEYDESSÄ!

Puhelinnumero: 050-1598

Sähköposti: [jonne@jonne.fi](mailto:jonne@jonne.fi)

Osoite: [www.jonne.fi](http://www.jonne.fi)



## PERUSTIEDOT

**ID:** 23201

**Liiketilaa m<sup>2</sup>:** 153.5 m<sup>2</sup>

**Tilatyyppi:** Liiketila Myymälä-varastotila

**Kiinteistö:** Asunto-osakeyhtiö Osa isompaa kiinteistöä

- WC
- Keittiö
- katutasossa
- isot näyteikkunat
- Näkyvällä paikalla
- Asiakassissäänkäynti kadulta
- Kulmahuoneisto
- Kaukolämpö

## POHJAKUVA

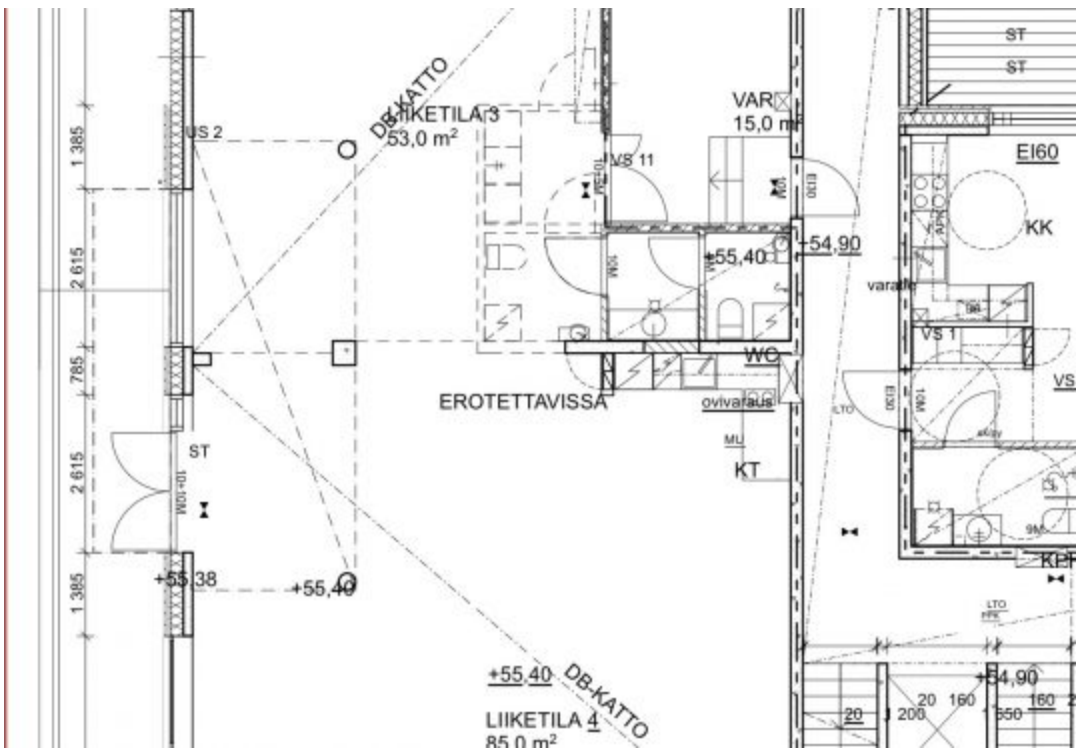
### OLE MEIHIN YHTEYDESSÄ!

Puhelinnumero: 050-1598

Sähköposti: [jonne@jonne.fi](mailto:jonne@jonne.fi)

Osoite: [www.jonne.fi](http://www.jonne.fi)





## Pohjakuva

### Lisäkuvia:

<https://jonne.smugmug.com/Toimitilat/TUUSULA/Tuusula-Nappulakatu-1/i-zf39PSj>

## OLE MEIHIN YHTEYDESSÄ!

Puhelinnumero: 050-1598

Sähköposti: [jonne@jonne.fi](mailto:jonne@jonne.fi)

Osoite: [www.jonne.fi](http://www.jonne.fi)

